

Malakoff Médéric Humanis le nouveau leader de la protection sociale

RAPPORT ANNUEL 2018





malakoff médéric
humanis

SANTÉ – PRÉVOYANCE – RETRAITE – ÉPARGNE

POUR FACILITER LA LECTURE DE CE DOCUMENT, privilégiez le mode d'affichage plein écran (cliquer sur le symbole  en haut de votre écran)

Autres fonctionnalités utiles à la navigation :

- Cliquer sur  pour zoomer
- Saisir le numéro de la page souhaitée **6 - 7 sur 46** ou cliquer dans le sommaire pour aller directement à la page
- Cliquer sur  pour afficher toutes les pages sur votre écran

Vous pouvez également télécharger 

SOMMAIRE

Editorial de Thomas Saunier, Directeur général.....	4
Le mot des présidents.....	6
Malakoff Médéric et Humanis avaient beaucoup en commun.....	8
2018 : la préparation de notre rapprochement une affaire menée en un temps record !	14
Pendant ce temps, nous avons continué à nous développer	20
Pendant ce temps, nous avons continué à nous engager au service de nos clients.....	24
Prochaines étapes : un nouveau projet d'entreprise, une nouvelle marque.....	44



« Nous avons
construit en 2018
le nouveau
LEADER DE
LA PROTECTION
SOCIALE. »

2018 a été l'année du rapprochement entre Malakoff Médéric et Humanis.

Sous l'impulsion de notre gouvernance politique et grâce à la mobilisation de nos équipes, nous avons créé Malakoff Médéric Humanis, le nouveau leader de la protection sociale.

Dans le même temps, nous avons continué à nous développer.

Si nous avons choisi de nous rapprocher, c'est avant tout pour nos clients. Nous renforçons notre capacité d'investissement dans le digital, la data au service de l'innovation et de l'expérience client. Avec plus de 400 000 entreprises couvertes en assurance et 600 000 en retraite complémentaire, nous pouvons nous prévaloir d'une très large connaissance des différents secteurs d'activité. Plus que jamais nous sommes en mesure d'aider les entreprises à conjuguer durablement performance sociale et performance économique.

Si nous avons choisi de nous rapprocher, c'est aussi pour être en capacité de relever les défis industriels, commerciaux, financiers, réglementaires et digitaux liés à la transformation de notre environnement.

Nous sommes confiants car nous construisons le nouveau Groupe sur des fondations solides:

- Un modèle paritaire et mutualiste, qui nous permet d'innover au service de nos clients d'autant mieux que nous n'avons pas d'actionnaire à rémunérer. Un modèle qui, en assurance, combine protection, performance et accompagnement social pour offrir une expérience unique à l'ensemble de nos clients.
- Une très bonne année commerciale 2018 et une solidité financière confirmée qui nous permet de nous développer en confiance.
- Une efficacité également en retraite complémentaire, où nous avons atteint les objectifs d'amélioration de la qualité de service et de réduction de nos coûts de gestion fixés par l'Agirc-Arrco.
- Enfin et surtout, la mobilisation de nos 12 000 collaborateurs qui nous permet dès aujourd'hui de nous développer et de porter haut et fort nos engagements sociétaux.

Une nouvelle offre commerciale en avril 2019, un nouveau projet d'entreprise qui se déploiera dès le mois de mai, une nouvelle marque et une nouvelle promesse de marque lancées en 2020, nous avançons à un rythme soutenu avec en ligne de mire un triple objectif: la satisfaction client, l'engagement de tous les collaborateurs et la performance du Groupe.

Thomas Saunier
Directeur général

LE MOT DES PRÉSIDENTS



En un an seulement, nous avons pris les décisions politiques et stratégiques qui ont permis de créer le groupe Malakoff Médéric Humanis. Grâce à sa taille, notre groupe sera en capacité d'innover, de se développer tout en trouvant les synergies nécessaires pour répondre aux exigences d'efficacité et de rentabilité en assurance comme en retraite. Je suis également fier des engagements sociaux que nous avons pris dans le cadre du rapprochement notamment en matière de maintien de l'emploi pour l'ensemble des collaborateurs.

Alain Gautron
Président de l'association sommitale
Malakoff Médéric Humanis (FO)



Avec autant de points communs, d'atouts et de complémentarités, il était logique que Malakoff Médéric et Humanis se rapprochent pour devenir le leader de la protection sociale. Je tiens à remercier la direction générale et les collaborateurs qui ont préparé et réussi cette fusion. Je crois en la pertinence et l'efficacité de notre modèle d'assurance et de retraite complémentaire, un modèle qui combine protection, performance et accompagnement social.

Bernard Lemée
Vice-président de l'association sommitale
Malakoff Médéric Humanis (MEDEF)



Nous avons une ambition forte: construire un groupe solide capable de s'adapter aux évolutions concurrentielles et réglementaires permanentes, de répondre aux nouvelles exigences de nos clients dans le respect de notre mission au service des personnes qui nous font confiance, une mission qui donne du sens à l'action de nos 12 000 collaborateurs.

Jean du Rusquec
Président de la SGAM
Malakoff Médéric Humanis (MEDEF)



Je salue la mobilisation collective et l'engagement, la qualité de dialogue et la volonté commune qui nous ont permis en 2018 de construire ensemble, dans le respect du planning initial, le nouveau leader de la protection sociale. Cette fusion est essentielle pour répondre aux nombreux défis et besoins des entreprises, des salariés et des particuliers en matière de protection sociale.

Pierre Steff
Vice-président paritaire de la SGAM
Malakoff Médéric Humanis (CFDT)



Ce rapprochement est une opportunité pour porter au sein du groupe Malakoff Médéric Humanis un projet mutualiste fort dans l'intérêt de l'ensemble de nos clients particuliers et entreprises. Avec plus d'un million d'adhérents et un milliard de chiffre d'affaires, le pôle mutualiste, porteur des valeurs de la mutualité, a vocation à se développer et devenir un pôle d'attractivité pour d'autres mutuelles.

Jean-Pierre Pol
Vice-président mutualiste de la SGAM
Malakoff Médéric Humanis

Malakoff Médéric
et Humanis...

avaient beaucoup
en commun.



Une longue histoire, étroitement liée à celle de la protection sociale en France

Celle de deux groupes paritaires et mutualistes, pionniers de la protection sociale, qui ont su s'adapter et innover pour répondre aux évolutions économiques, sociales et politiques de notre pays.

Des valeurs

- Celles du **mutualisme** : confiance, entraide, proximité et ouverture
- Celles du **paritarisme** : travailler dans l'intérêt des entreprises et de leurs salariés
- L'**exigence** et l'**innovation** au service du client
- L'**engagement** sociétal **au service de l'humain**
- Et une **responsabilité** sociale en tant qu'employeur

Des expertises métiers

L'assurance de personnes en santé et prévoyance, avec un cœur de métier, l'assurance santé et prévoyance collective. Et la retraite avec la retraite complémentaire Agirc-Arrco, l'épargne salariale et l'épargne retraite.

Des clients

Les **entreprises**, de la plus petite à la plus grande, et venant d'horizons très divers, partout en France. Les **branches professionnelles**. Les experts-comptables. Les **courtiers** généralistes, courtiers de proximité ou grossistes du courtage. Et bien sûr, les particuliers et les **retraités**.

Des engagements

- Vous **protéger** et vous **accompagner** en santé et prévoyance
- Vous **aider** à concilier bien-être des salariés et performance de l'entreprise
- Vous **garantir** des soins de qualité au prix juste
- **Être à vos côtés** dans les moments de fragilité
- Vous **accompagner** en retraite
- **Agir** pour une société plus juste et plus inclusive

Des défis financiers, réglementaires, concurrentiels, industriels et digitaux

Dans le domaine de la **retraite complémentaire** : une efficacité renforcée en matière de gestion, l'entrée en vigueur du nouveau régime unifié, la mise en place d'un nouveau modèle de fonctionnement avec l'Agirc-Arrco et, à moyen terme, la réforme du système des retraites annoncée par le Gouvernement.

Dans le domaine de l'**assurance de personnes** : un marché très concurrentiel, l'émergence de concurrents de grande taille, un cadre réglementaire de plus en plus prégnant et une transformation digitale rapide.

Tant de points communs nous invitaient à nous rapprocher pour construire ensemble le nouveau leader de la protection sociale...

qui a une connaissance fine des entreprises, de leurs secteurs d'activité, de leurs salariés et des branches professionnelles



426 000
entreprises clientes
en assurance



10 M
d'assurés
(collectif et individuel)



93 branches nous recommandent

54 en santé
82 en prévoyance

Le référent sur le marché de l'assurance de personnes

SANTÉ, PRÉVOYANCE



17 %
de part de marché de l'assurance collective



6,240 Mds€
de chiffre d'affaires

qui bénéficie d'une excellente solidité financière



de **6 Mds€**
de fonds propres

Estimation 2018



211 %
de ratio de solvabilité

qui accompagne les entreprises en retraite complémentaire



600 000
entreprises clientes



8,3 M
de personnes cotisantes

7,1 M
d'allocataires



36,5 Mds€
d'allocations versées

présent sur tout le territoire



12 000
collaborateurs



200
sites, délégations, agences et boutiques

et engagé auprès des plus fragiles



153 M€
de budget Action sociale

Sources: Argus de l'assurance 2017/estimations 2018 - classement de la santé 2017 - Argus de l'assurance juillet 2017, données FFA, données CTIP, données FNMF.

Mds: milliards

Un Groupe composé d'entités paritaires et mutualistes

Nos mutuelles

Plusieurs mutuelles sont membres du Groupe. Les organismes mutualistes sont dirigés par des représentants de leurs clients, élus démocratiquement selon le principe « un homme = une voix ». Un principe garantissant un fonctionnement orienté dans l'intérêt de ses adhérents, dans le cadre de contrats individuels comme collectifs.

Des mutuelles interprofessionnelles

- Malakoff Médéric Mutuelle
- Mutuelle Humanis Nationale
- Radiance Groupe Humanis

Des mutuelles affinitaires, en phase avec la culture et l'identité du secteur dont elles sont issues

- Energie Mutuelle
Pour les salariés et les retraités du secteur des Industries Electriques et Gazières (IEG), et de la transition énergétique.
- Mutuelle Renault
Pour les salariés et les retraités du secteur de la filière automobile/mobilité.
- Mutuelle de l'Industrie du pétrole (MIP)
Pour les salariés et les retraités du secteur pétrolier et pétrochimique.

Notre société d'assurance mutuelle

- CMAV, caisse mutuelle d'assurances sur la vie, dont l'activité est principalement dédiée à l'épargne retraite collective ou individuelle.

Nos institutions paritaires

Le paritarisme est au cœur de nos institutions de retraite complémentaire et de nos institutions de prévoyance: leurs conseils d'administration sont composés pour moitié de représentants des organisations syndicales et pour moitié de représentants des organisations patronales.

Nos institutions de prévoyance

Celles-ci assurent, dans le cadre de contrats collectifs d'entreprise, et en complément des prestations du régime général, les risques santé, prévoyance, dépendance et décès.

Institutions interprofessionnelles, s'adressant à toutes les catégories d'entreprise

- Humanis Prévoyance
- Malakoff Médéric Prévoyance

Ces deux institutions de prévoyance seront fusionnées dans le courant de l'année 2019, avec effet rétroactif au 1er janvier 2019, sous réserve de l'obtention préalable des autorisations réglementaires nécessaires.

Institutions professionnelles, dont les garanties et services sont adaptés aux secteurs couverts

- Capreval (Institution de Prévoyance du groupe Vallourec)
- INPR (Institution Nationale de Prévoyance des Représentants)
Pour les VRP (Voyageurs, Représentants, Placiers) et leurs ayants droit.
- IP-BP (Institution de Prévoyance Banque Populaire)
Pour les salariés des organismes Banques Populaires et leurs ayants droit.
- IPSEC (Institution de Prévoyance des Salariés des Entreprises du groupe Caisse des dépôts et autres collectivités)
Pour les salariés des entreprises du groupe Caisse des dépôts et autres collectivités et leurs ayants droit.

Nos institutions de retraite complémentaire (régime Agirc-Arrco)

- Pour tous les salariés: Humanis Retraite Agirc-Arrco et Malakoff Médéric Agirc-Arrco.
Ces deux institutions de retraite seront fusionnées dans le courant de l'année 2019, avec effet au 1er janvier 2020, sous réserve de l'obtention préalable des autorisations réglementaires nécessaires.
- Caisse spécifique pour l'Outre-mer et les expatriés: Humanis International Agirc-Arrco.

Retrouver sur le site <https://malakoffmederic-humanis.com/groupe/notre-organisation/mutuelles-et-institutions> tout renseignement complémentaire sur les entités.

2018 : la préparation de notre rapprochement...

une affaire menée en un temps record!



Sous l'impulsion de nos administrateurs et grâce à la mobilisation de nombreux collaborateurs, nous avons réussi à franchir en un an toutes les étapes conduisant au rapprochement de Malakoff Médéric et Humanis au 1^{er} janvier 2019.



Une année mémorable!

Bienvenue dans les coulisses du rapprochement.

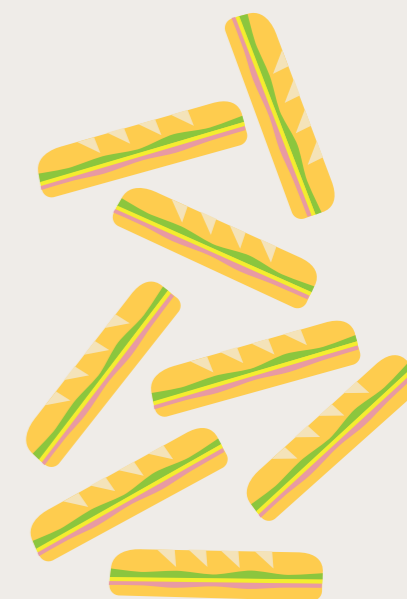
Beaucoup d'échanges...



...et de kilomètres parcourus (à pied, en métro, en RER, en trottinette, en train, en voiture...) entre les différents sites



Une multitude de réunions/conf call/visios



Une montagne de sandwiches avalés

Une grande satisfaction d'avoir réussi à atteindre les objectifs dans le respect du calendrier



Malakoff Médéric Humanis est né le 1^{er} janvier 2019.



Avec, dès janvier, le logo de Malakoff Médéric Humanis, notre marque transitoire pour 2019, installé sur nos sites...

notre nouveau site internet malakoffmederic-humanis.com en ligne...



notre écosystème de réseaux sociaux unifié...

un guichet unique pour le courtage.



Et depuis le 2 avril 2019, une offre de produits et services Malakoff Médéric Humanis unique, un réseau commercial commun, des outils communs et un site internet commercial unique.

Le début d'une formidable aventure collective pour nos 12 000 collaborateurs...

Un nouvel intranet commun à tous les collaborateurs du nouveau Groupe, des événements d'accueil sur tous nos sites pour aider nos collaborateurs à faire connaissance, une collaboration des équipes qui s'organise rapidement.



1 000 selfies postés pour constituer notre nouveau logo.

et une immense fierté!

« Nous sommes salariés d'une entreprise paritaire à but non lucratif, engagée pour la qualité au service du client. »



« Je suis fier de travailler chez le leader de la protection sociale. »

« Je suis heureuse d'appartenir à un groupe tourné vers l'humain et vers l'innovation pour que demain soit plus serein. »

Et pendant ce temps,
nous avons continué
à nous développer.



Nos résultats en assurance prouvent l'efficacité de notre modèle

Avec 520 millions d'euros d'affaires nouvelles en santé et prévoyance, Malakoff Médéric Humanis a bouclé une très bonne année 2018 en termes de développement. Le chiffre d'affaires du Groupe s'établit à 6,240 milliards d'euros (chiffre pro forma), et sa solidité financière est confirmée avec un ratio de solvabilité de 306 % (211 % hors mesures transitoires).

Malakoff Médéric Humanis déploie une stratégie commerciale qui repose sur une offre de garanties associée à des services et marquée par un engagement social fort pour aider les entreprises à conjuguer durablement performance sociale et performance économique.

Une très bonne année commerciale

Dans un contexte marqué par une concurrence accrue, Malakoff Médéric Humanis a dépassé ses objectifs commerciaux 2018 en santé et en prévoyance. Le Groupe a enregistré, tous canaux confondus, une production brute de 520 M€ (203 M€ de production nette), et le taux d'utilisation des services par les entreprises clientes a dépassé l'objectif fixé.

Une solidité financière confirmée

Avec plus de 6 milliards d'euros de fonds propres cumulés à fin 2018, le groupe Malakoff Médéric Humanis présente un ratio de solvabilité de 306 % (211 % hors mesures transitoires) et confirme sa solidité financière. Le résultat récurrent avant impôt (pro forma) s'élève à + 28 millions d'euros.

Les activités d'assurance seront rattachées à une structure prudentielle unique : la SGAM Malakoff Médéric Humanis. Les deux principales institutions de prévoyance Malakoff Médéric Prévoyance et Humanis Prévoyance seront également fusionnées. Ces opérations seront réalisées dans le courant de l'année 2019, avec effet rétroactif au 1^{er} janvier 2019 concernant la fusion des deux institutions de prévoyance, sous réserve de l'obtention préalable des autorisations réglementaires nécessaires.

Une stratégie commerciale portée par une offre unifiée dès avril 2019

Évolutions réglementaires, marché très concurrentiel, révolution digitale et data... autant de défis qui sont aussi des opportunités pour le groupe Malakoff Médéric Humanis qui entend confirmer sa position de leader en santé et prévoyance collectives (17 % de part de marché).

Nous plaçons l'expérience client au cœur de nos enjeux avec une offre reposant sur un **trptyque Garanties/Services/Accompagnement social** :

- **Des garanties d'assurance à coût compétitif**, pour bien protéger les salariés.
- **Des services efficaces** répondant aux besoins spécifiques de chaque entreprise, pour la rendre plus performante.
- **Un accompagnement social des salariés** lorsqu'ils traversent des moments de fragilité.

Ce concept, déclinable selon la taille, l'activité et les besoins de chaque entreprise, est personnalisable en fonction des caractéristiques et des besoins de chaque entreprise.

Nos services, conçus pour enrichir nos garanties, sont articulés autour de cinq thématiques répondant aux problématiques des entreprises et des salariés. Les services d'accompagnement social font partie intégrante de cette proposition.

- Maîtrise de l'absentéisme: Calculateur de coût, Accompagnement reprise...
- Prévention Santé: Baromètre santé au travail, campagne de vaccination en entreprise, e-coaching santé...
- Accompagnement dans le parcours de soins: Réseaux de soins (optique, audio, dentaire, ostéopathie), téléconsultation...

- Simplification du quotidien: Solution Document Unique, aide juridique @lex...
- Solutions pour les salariés en situation de fragilité: aide aux aidants, aides financières, dispositifs d'écoute et de conseil, de financement...

C'est pourquoi de belles entreprises nous ont choisi ou nous ont renouvelé leur confiance en 2018.

Nous avons été recommandés par de nouvelles branches professionnelles en santé ou prévoyance et avons été reconduits par d'autres.

Les courtiers nous ont également suivis.

La dynamique commerciale du Groupe en courtage a été confirmée par une année 2018 historique en production nouvelle (près de 200 millions d'euros) et par une présence accrue auprès des courtiers (près de 1000 courtiers producteurs). Nous avons également mis à disposition en courtage de nouvelles offres CCN, comme la promotion immobilière.

Notre baromètre de satisfaction auprès des courtiers a par ailleurs montré un niveau de satisfaction de plus de 90 %. Un excellent niveau qui s'explique par la qualité de notre accompagnement et par la mise à disposition de notre démarche de services auprès de l'ensemble de notre réseau de courtage. En donnant à nos partenaires courtiers les clefs pour accompagner de façon individualisée leurs entreprises clientes sur leurs problématiques de prévention, nous leur permettons de nourrir leur relation de conseil auprès de leurs clients.

Par ailleurs en santé individuelle, nous avons lancé en avril l'offre AMIS, ouverte à tous les courtiers.



NOTRE STRATÉGIE

La nouvelle stratégie du Groupe répond à un double objectif de fidélisation et de conquête. Elle vise le maintien d'une **distribution équilibrée entre direct et courtage** et, plus largement, une combinaison efficace de l'ensemble des canaux de distribution ; réseaux directs, grands comptes, branches professionnelles, courtage, vente à distance et développement de partenariats avec d'autres acteurs de l'assurance. Avec 82 accords en prévoyance et 54 en santé, Malakoff Médéric Humanis est l'acteur le plus présent sur le marché des **branches professionnelles** (93 CCN).

Sur le marché de la **santé et de la prévoyance individuelles**, Malakoff Médéric Humanis déploie une stratégie affinitaire: sorties de groupe, multi-équipement prévoyance..., et continue à se développer sur des marchés spécifiques tels que l'assurance emprunteur et l'assurance obsèques. La **protection sociale des expatriés** est également une activité sur laquelle Malakoff Médéric Humanis affiche un objectif de développement.

Depuis avril 2019, les 1800 collaborateurs de la direction du Développement, Marketing & Engagements Sociaux et Sociétaux, engagés dans un plan de transformation ambitieux, sont mobilisés pour le lancement de cette **offre unifiée**. Cette dernière est déployée par une équipe commerciale comptant plus de 1000 personnes qui s'appuie sur un **maillage territorial très dense**. Un important programme de formation est également mis en œuvre pour les accompagner dans cette démarche.

Pendant ce temps,
nous avons continué
à nous engager au
service de nos clients.

- En vous protégeant
et vous accompagnant
en santé et prévoyance
- En vous aidant à concilier
bien-être des salariés et
performance de l'entreprise
- En vous garantissant
des soins de qualité au prix juste
- En étant à vos côtés
dans les moments de fragilité
- En vous accompagnant
en retraite
- En agissant pour une société
plus juste et plus inclusive



NOS ENGAGEMENTS

Nous vous protégeons et vous accompagnons en santé et prévoyance

Nous protégeons et accompagnons 426 000 entreprises en assurance collective santé et prévoyance. Nous assurons près de 10 millions de personnes.

Notre différence: une très fine connaissance des différents secteurs d'activité, une forte proximité de nos équipes.

54 branches professionnelles nous recommandent en santé et 82 en prévoyance.

C'est ce qui nous permet de proposer des garanties personnalisées et efficaces.

La personnalisation des garanties en santé et prévoyance, et donc des solutions efficaces à un coût compétitif, c'est l'une de nos différences.

EN 2018

De nouvelles branches nous ont fait confiance

Nous avons été recommandés par de nouvelles branches professionnelles en santé ou prévoyance et avons été reconduits par d'autres.

- Les prestataires de services (santé et services)
- Les CCI
- Le commerce de détail non alimentaire
- L'Industrie de la maroquinerie
- La branche régionale des tissus de soierie
- La FEHAP (en association avec AESIO et Macif)

Nous vous aidons à concilier bien-être des salariés et performance de l'entreprise

La santé, le bien-être et la qualité de vie au travail sont des enjeux de compétitivité.

Les entreprises sont confrontées à de nouveaux enjeux qui impactent leur performance : nouvelles attentes des salariés en matière de qualité de vie au travail, nouvelles organisations du travail, fragilités des salariés, allongement de la durée de vie professionnelle...

C'est pourquoi nous avons le souci de les aider à concilier la performance sociale et leur performance économique.

Comment agissons-nous pour cela ?

Nous complétons les garanties de santé et prévoyance par des services efficaces pour maîtriser l'absentéisme, agir par la prévention santé, et simplifier le quotidien du chef d'entreprise ou du DRH.

Nous décryptons les grandes tendances de l'humain en entreprise, avec le Comptoir de la nouvelle entreprise.

Notre action aux côtés des entreprises contribue à maîtriser leurs dépenses de santé et prévoyance, à agir sur l'absentéisme maladie et à prendre soin des salariés.



EN 2018

3 nouveaux services

Maîtrise de l'absentéisme, prévention santé : nous continuons à innover.

MAÎTRISE DE L'ABSENTÉISME

Un nouveau Simulateur absentéisme

L'absentéisme maladie est un sujet de préoccupation pour 56 % des entreprises. Avec notre nouvel outil pédagogique, l'entreprise découvre le coût de l'absentéisme maladie et son impact potentiel sur la productivité. Il est possible en effet, grâce à cet outil, de simuler les indicateurs d'absentéisme de son entreprise à partir des caractéristiques du secteur d'activité et celles de la population salariée pour ensuite calculer les coûts directs et indirects de cet absentéisme. L'entreprise peut ensuite imaginer le plan d'actions à mettre en place en choisissant la nature du risque d'absentéisme sur laquelle elle veut agir.

Un tableau de bord absentéisme en mode DSN

93 % d'entreprises satisfaites, une diminution de 12 % des arrêts de travail sur 3 ans chez les entreprises utilisatrices contre une augmentation de 15 % chez les autres.

Le tableau de bord absentéisme est l'un de nos services les plus appréciés par nos entreprises clientes. Il permet aux entreprises de plus de 50 salariés, clientes en prévoyance, de réaliser une cartographie complète de leurs données réelles d'absentéisme maladie pour pouvoir élaborer leurs plans d'actions personnalisés. Avec l'arrivée de la Déclaration Sociale Nominative (DSN), il était nécessaire que cet outil puisse traiter les données issues de cette nouvelle déclaration. C'est chose faite !

PRÉVENTION SANTÉ

Des journées en entreprise pour sensibiliser les salariés au stress et aux TMS

« Comment ça va aujourd'hui ? », c'est notre animation en entreprise permettant aux salariés de faire le point sur leurs comportements en matière de santé, et de repartir avec des conseils pratiques à adopter au travail comme à la maison. Aux thématiques existantes (sommeil, équilibre alimentaire, audition, vision, addictions, et conduite), nous avons rajouté en 2018 celles du stress et des troubles musculosquelettiques (TMS).

Des partenariats avec des start-up

Innover pour mieux satisfaire nos clients, c'est la vocation de notre fonds d'investissement dédié à l'innovation dans les domaines de la santé, des ressources humaines, de l'assurance et des services aux entreprises. Avec notre partenaire spécialiste de l'investissement l'invest Partners, nous repérons les start-up les plus prometteuses pour accélérer avec elles le changement dans ces secteurs. Et nous construisons ensemble les services de demain, en augmentant l'usage du digital et de la data pour développer une nouvelle expérience client.

En 2018, nos premiers partenariats avec des start-up ont permis d'étendre notre offre de services en proposant de nouvelles solutions, comme [Deuxiemeavis.fr](https://www.deuxiemeavis.fr), une appli de télémédecine développée avec Carians. (Voir page 31)

EN 2018

Avec le Comptoir, nous décryptons les grandes tendances de l'humain en entreprise

Le site du Comptoir de la nouvelle entreprise décrypte les nouvelles pratiques managériales et les enjeux liés à la santé et à la qualité de vie au travail (QVT). Il diffuse des résultats d'études, des témoignages, des solutions et des conseils pratiques, qui apportent un éclairage utile dans un contexte économique et social en mutation constante.

Il s'efforce ainsi de répondre aux préoccupations des entreprises, en particulier dans les domaines suivants: santé, QVT, absentéisme, télétravail, organisation du travail, fragilités des salariés...

Les Trophées de la nouvelle entreprise en régions: une source d'inspiration

En 2018, le Comptoir est venu à la rencontre des entreprises en régions à l'occasion de la première édition des Trophées de la nouvelle entreprise, organisés en partenariat avec l'Express et BFM Business.

Lors d'un tour de France des bonnes pratiques QVT, ils ont récompensé les entreprises les plus investies en matière de santé et de qualité de vie au travail.

L'occasion de faire découvrir à Paris, Lyon, Lille, Nantes et Montpellier les expériences originales d'entrepreneurs et dirigeants engagés pour favoriser le bien-être et la performance de leurs collaborateurs. Plus de 75 % des entreprises présentes envisagent d'appliquer certaines initiatives découvertes à cette occasion.

Comment embarquer les salariés dans un nouveau projet d'entreprise? Utiliser le management par le jeu comme levier de motivation? Booster l'employabilité face à la révolution digitale? Réduire la pénibilité physique au travail? Renforcer l'engagement par la reconnaissance?

Pour découvrir les solutions innovantes et concrètes mises en place par les 5 lauréats, et bien d'autres initiatives inspirantes, rendez-vous sur [@ComptoirNvletr](#)



ZOOM SUR 3 ÉTUDES DU COMPTOIR

LES FRAGILITÉS DES SALARIÉS: un enjeu pour l'entreprise

56% des salariés disent vivre actuellement une situation de fragilité

Difficultés financières, situation d'aidant, maladie grave, conditions de travail éprouvantes: les fragilités des salariés sont une réalité dans les entreprises. 56 % des salariés déclarent en vivre actuellement au moins une, tandis que 91 % des dirigeants d'entreprise disent employer au moins un salarié dans une telle situation. Pour plus d'1 salarié sur 2, ces situations pèsent sur sa vie professionnelle, constat partagé par plus de 4 dirigeants sur 10 pour qui elles impactent l'engagement et la productivité des salariés concernés.

Tous considèrent qu'agir sur les fragilités contribue à maintenir une bonne qualité de vie au travail, un bon climat social, et constitue donc un levier de performance pour l'entreprise. Certaines craintes compliquent cependant la détection et la mise en place d'actions adaptées: peur de paraître intrusif pour les dirigeants, refus d'évoquer leur situation personnelle, crainte d'être licenciés ou pénalisés dans leur évolution professionnelle pour les salariés.

Plus de 7 dirigeants sur 10 ont mis en place des avances sur salaire, des aménagements du temps de travail et de postes, mais les actions de prévention sont moins courantes.

L'ABSENTÉISME MALADIE: un sujet difficile à appréhender pour les dirigeants

42% des salariés se sont vu prescrire un arrêt maladie en 2018

L'absentéisme est un sujet de préoccupation pour plus de la moitié des dirigeants. 97 % pensent que sa prévention est un enjeu de performance pour l'entreprise. Une augmentation de 10 % de la durée moyenne des arrêts longs (supérieurs à 30 jours) entre 2012

et 2016 impacte fortement le coût des indemnités journalières. Selon les salariés interrogés, seuls 9 % des arrêts maladie sont liés à un contexte exclusivement professionnel (troubles psychologiques ou TMS en étant les principales causes, engendrant davantage d'arrêts longs). 61 % des arrêts trouvent leur origine dans la sphère personnelle exclusivement (maladie ordinaire, douleurs musculaires ou articulaires ou troubles psychologiques). Et 30 % sont liés à un contexte à la fois professionnel et personnel. Les arrêts courts, soit 40 % de l'ensemble des arrêts maladie, prescrits à 70 % pour « maladie ordinaire », sont davantage liés au contexte personnel.

Pourtant, 23 % des arrêts maladie prescrits en 2018 n'ont pas été respectés, une tendance encore plus forte chez les cadres et les dirigeants.

LE TÉLÉTRAVAIL: une pratique en plein essor

29% des salariés français télétravaillent

Si 8 salariés télétravailleurs sur 10 estiment que cette organisation de travail à distance favorise leur épanouissement, sa mise en place peut être à double tranchant. Contribuant à améliorer le travail au quotidien (temps de trajet, sommeil), il peut aussi engendrer des difficultés (isolement, empiètement de la vie professionnelle sur la vie personnelle, problèmes d'organisation).

C'est là que le rôle du manager prend tout son sens. D'ailleurs, 85 % des managers interrogés demandent des formations pour mieux appréhender les spécificités de ce nouveau mode de travail.

Apprenez-en davantage sur les bonnes pratiques à mettre en place et découvrez des témoignages d'entreprises sur le Comptoir de la nouvelle entreprise.

Pour découvrir ces études et les dossiers consacrés à ces enjeux, rendez-vous sur:

- [lecomptoirmm.com](#)
- [Comptoir de la nouvelle entreprise](#)

Nous vous garantissons des soins de qualité au juste prix

Pour nous, personne ne doit remettre ses soins au lendemain.

55 % des Français ont déjà renoncé à une dépense de santé en raison de son coût.

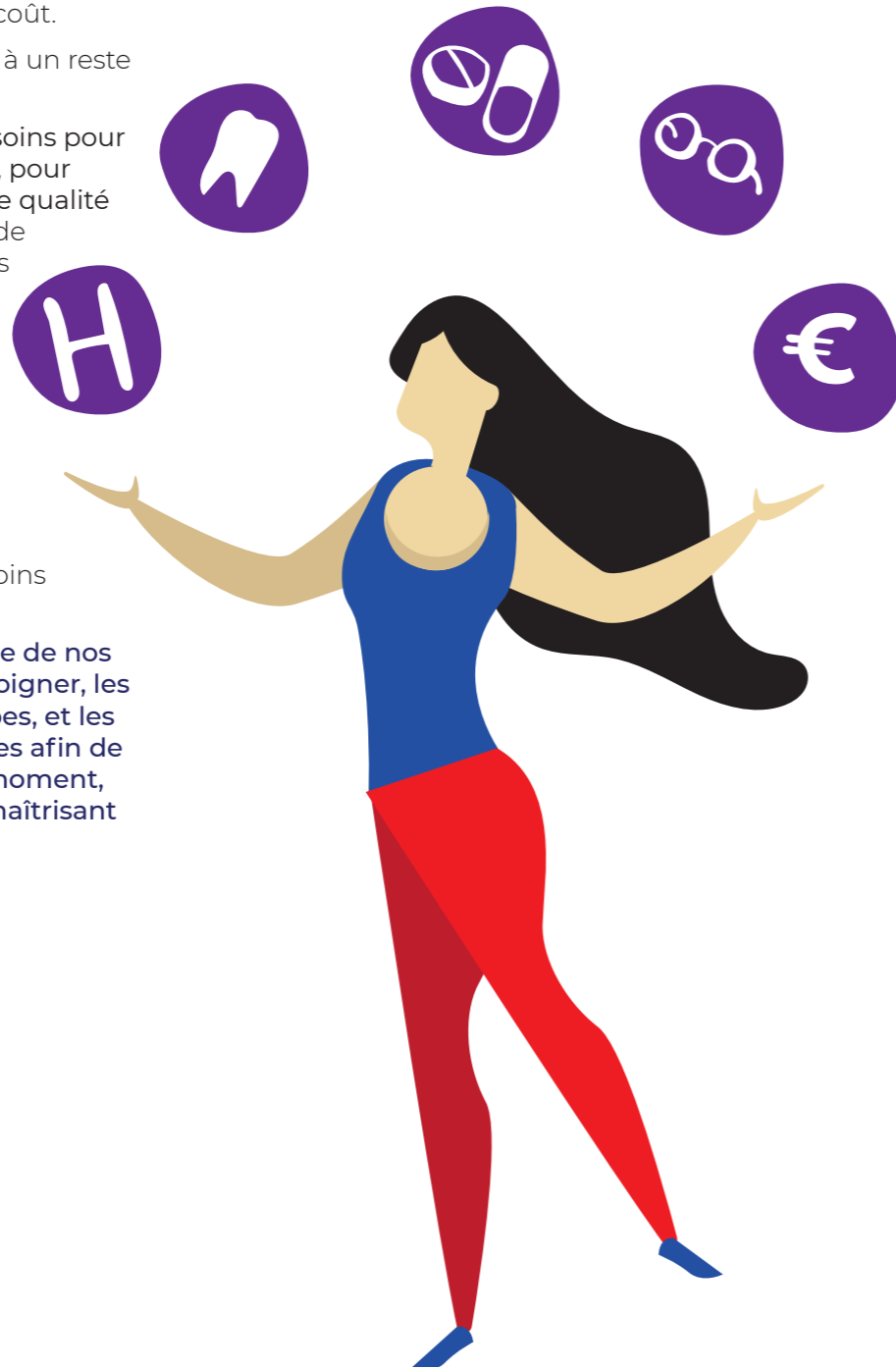
100 % de nos assurés ont déjà accès à un reste à charge zéro en optique.

Nous développons des réseaux de soins pour faciliter l'orientation de nos assurés, pour leur garantir un accès à des soins de qualité et réduire leur reste à charge: plus de 5100 opticiens, plus de 3400 centres d'audioprothésistes, et plus de 3100 chirurgiens-dentistes.

Rendre la santé plus accessible, c'est aussi faciliter le parcours de soins de chacun.

Par exemple, avec notre service « Devis conseil » pour connaître à l'avance son reste à charge et notre comparateur d'établissements de soins Comparhospit.

Notre objectif est de simplifier la vie de nos clients lorsqu'ils ont besoin de se soigner, les aider à comprendre toutes les étapes, et les accompagner dans leurs démarches afin de bénéficier des bons soins au bon moment, au plus près de chez eux, tout en maîtrisant leurs frais.



EN 2018

4 nouveaux services de e-santé, des partenariats avec des start-up, un nouveau réseau de soins

DEUXIEMEAVIS.FR, pour éclairer un choix thérapeutique ou chirurgical grave ou complexe

En cas de problème de santé sérieux, Deuxiemeavis.fr permet aux salariés de nos entreprises clientes d'obtenir en moins de 7 jours un second avis médical en ligne, de façon sécurisée, auprès d'un médecin spécialiste. Le service concerne déjà plus de 300 maladies (cancers, problèmes orthopédiques et rhumatologiques, infertilité, maladies cardiovasculaires, maladies neurologiques, neurochirurgie, maladies infectieuses, endocrinologie...).

Il est entièrement pris en charge par Malakoff Médéric Humanis sans avance de frais.

LIBHEROS.FR, pour trouver un professionnel des soins à domicile près de chez soi

Libheros.fr aide à trouver facilement un infirmier libéral, un kinésithérapeute ou une sage-femme. Il permet d'obtenir un rendez-vous rapidement, à la suite d'une hospitalisation ou dans le cas d'une maladie chronique, d'une grossesse ou encore d'une situation de dépendance. La plateforme Libheros propose également l'accès à des prestataires de matériel médical.

MEDOUCINE.COM, pour consulter un praticien de médecines douces

Medoucine.com permet d'accéder, depuis son espace client, à un réseau sélectionné de plus de 200 thérapeutes de médecines douces, ainsi qu'à une plateforme d'information et de conseil sur ces pratiques de soins, complémentaires de la médecine conventionnelle. Ce nouveau service contribue à mieux gérer stress, sommeil, fatigue, douleurs, maux de dos, allergies, addictions ou simple remise en forme.

LA TÉLÉCONSULTATION, pour pallier l'indisponibilité de son médecin traitant

Il n'est pas évident d'obtenir un rendez-vous urgent avec son médecin traitant quand on souffre d'un état grippal, d'un mal de gorge ou

de dos. Et pourtant, dans certains cas, quand un traitement est nécessaire, plus vite il est prescrit, plus vite on est guéri.

Notre service de téléconsultation, 7 J/7 et 24 heures/24 en France et partout dans le monde, est la solution pour recevoir, en toute confiance, un avis médical rapide. La consultation est opérée à distance par une équipe de médecins inscrits au Conseil National de l'Ordre des Médecins, dans le respect du secret médical.

KALIXIA OSTÉOPATHIE: un 4^e réseau de soins à votre service

Pour accéder près de chez soi à des prestations de qualité à tarif négocié, et réduire ou supprimer son reste à charge, il y avait déjà notre réseau de soins Kalixia: opticiens, audioprothésistes, et chirurgiens-dentistes. Il est maintenant possible de faire appel aux ostéopathes du réseau Kalixia. Ils sont déjà plus de 400 dans toute la France.

Relation client, boutiques, espace client en ligne: on est accessible à tous

Nous avons mis en place FACIL'iti, une solution innovante pour adapter notre espace client en ligne à nos clients qui rencontrent un problème visuel, moteur, ou cognitif. L'affichage s'adapte en fonction des besoins de l'utilisateur, qui définit lui-même les règles d'affichage du contenu, qu'il soit sur ordinateur, tablette et smartphone.

Nous avons aussi amélioré l'accessibilité de notre relation client au téléphone et de nos boutiques à nos clients sourds et malentendants. Déjà lancée côté retraite, la solution Acceo permet maintenant de dialoguer avec nous en assurance: grâce au service de Visio interprétation pour les personnes signantes en Langue des Signes Française (LSF), et à la nouvelle fonctionnalité de Transcription Instantanée de la Parole (TIP) pour celles qui ne sont pas signantes.

Nous sommes à vos côtés dans les moments de fragilité

Ce qui compte pour nous, c'est que nos clients puissent compter sur nous.

La fragilité prend bien des visages: handicap, maladie, perte d'autonomie, précarité financière, deuil, difficulté à concilier vie personnelle et vie professionnelle, aide d'un proche.

56 % des salariés déclarent connaître actuellement au moins une fragilité, qu'elle soit d'origine personnelle ou professionnelle. 91 % des dirigeants d'entreprise disent employer au moins un salarié dans une telle situation.

Chez nous, la solidarité fonde notre identité.

Société à but non lucratif, nous réinvestissons une grande partie de nos bénéfices pour l'accompagnement social de nos clients en difficulté. Cette notion de solidarité prend tout son sens face aux situations de fragilité.

Nous avons des réponses pour les situations où l'on se trouve démuné.

L'action sociale Malakoff Médéric Humanis met à la disposition des salariés des solutions d'écoute, de conseil et de financement en cas de handicap ou de situations passagères délicates. Elle propose également des solutions aux entreprises afin de les aider à prendre soin de leurs salariés.



EN 2018

Nous avons sensibilisé entreprises et salariés à cet enjeu, développé et partagé nos solutions

Un évènement de portée nationale pour sensibiliser les entreprises aux fragilités

Le 20 juin 2018, l'auditorium du Musée du Quai Branly à Paris a fait salle comble. Plus de 400 personnes du monde de l'entreprise sont venues assister à notre évènement dédié aux fragilités des salariés. Un moment fort et riche en contenus. Lors de tables rondes et d'interventions en solo, dirigeants, DRH, entrepreneurs, experts et philosophe ont porté leur regard sur le sujet avec beaucoup de « parler-vrai ». Et pour faire connaître les solutions existantes, un village des solutions liées au sujet était accessible au public à l'issue des échanges. Un évènement et une étude sur le sujet à (re) découvrir sur le Comptoir de la nouvelle entreprise.

lecomptoirmm.com

#parlons aidants, une opération pour répondre aux questions des salariés aidants

1 salarié sur 5 s'occupe régulièrement d'un proche fragilisé par le grand âge, le handicap ou la maladie. Avec, forcément, un problème d'organisation, un impact sur sa vie professionnelle et souvent de l'absentéisme.

Pour répondre aux questions des salariés aidants et des entreprises, et faire connaître les solutions concrètes d'accompagnement (comme le site des aidants sur internet et les aides disponibles), nous avons mobilisé nos équipes sociales à l'occasion de la Journée Nationale des Aidants en octobre 2018. Un dispositif complet (ligne téléphonique gratuite, animation sur les réseaux sociaux, espace de rencontre avec les salariés aidants et les entreprises sur l'Esplanade de la Défense à Paris) a permis de répondre à de nombreuses questions.

Lesitedesaidants.fr

Un dispositif d'écoute psychosocial sur mesure pour nos clients

Leroy Merlin a adopté en décembre 2018, le dispositif d'écoute psychosocial proposé par notre action sociale. Ce service s'adresse aux 25000 collaborateurs de l'entreprise et a pour objectif d'écouter, d'accompagner les salariés qui rencontrent des situations de vie complexes, en leur proposant une prise en charge globale et pluridisciplinaire, externalisée et confidentielle. De plus, un fonds social de solidarité, vient enrichir ce dispositif en soutenant les salariés qui rencontrent des difficultés financières ponctuelles.

Une mesure en faveur du pouvoir d'achat des Français

Nous sommes engagés depuis de nombreuses années pour l'accès aux soins et la diminution des restes à charge à travers nos réseaux de soins et la mise en place du tiers payant. Cette année, nous avons décidé d'aller plus loin en créant un fonds d'aide sociale de 5 millions € destiné à compenser la hausse des tarifs 2019 pour nos assurés individuels dont le revenu par foyer est inférieur à 2 000 € par mois.

Nous vous accompagnons en retraite

Pour 88 % des seniors actifs, la situation financière à la retraite est la première source d'inquiétude. Et 35 % des retraités estiment qu'ils auraient dû mieux anticiper car « ils n'ont pas vu le temps passer ».

RETRAITE COMPLÉMENTAIRE

Nous prenons en charge les démarches des entreprises comme des particuliers...

Pour les entreprises

Nous simplifions leurs démarches administratives.

Pour les salariés

Nous estimons le montant de leur future retraite via une simulation en ligne ou un entretien avec un conseiller retraite.

Pour ceux qui partent à la retraite

Nous les accompagnons dans la constitution du dossier de demande de retraite, et nous leur assurons que le bon montant soit versé dans le mois qui suit celui de la date de leur départ à la retraite.

Nous organisons des sessions collectives pour les aider à préparer leur projet de vie à la retraite.

Pour les retraités

Nous versons les pensions et restons à leurs côtés lors de toutes leurs démarches: cumul emploi retraite, pension de réversion, accompagnement social (prévention santé, lien social, aides pour aménager son logement, services à domicile, recherche d'une résidence senior ou d'un Ehpad).

ÉPARGNE SALARIALE ET ÉPARGNE RETRAITE

Protéger et accompagner nos clients entreprises, salariés et retraités, c'est aussi aider les entreprises à accompagner leurs salariés dans la préparation sereine de leur retraite avec des dispositifs d'épargne salariale et d'épargne retraite.



EN 2018

Retraite complémentaire : un accompagnement de nos clients dans les évolutions réglementaires

En 2018, nous avons été au rendez-vous des attentes du contrat d'objectifs et de moyens signé avec l'Agirc-Arrco. Nous avons continué à améliorer la qualité de service au bénéfice de nos clients et à réduire nos coûts de gestion.

En parallèle, nous avons préparé les grandes évolutions réglementaires au 1^{er} janvier 2019 pour accompagner au mieux nos clients: fusion des régimes Agirc et Arrco, réductions de charges appliquées aux cotisations patronales retraite, prélèvement à la source de l'impôt sur le revenu pour les retraités.

Nous avons poursuivi le déploiement d'autres projets majeurs: mise en place du Référentiel National de Gestion des Droits, stabilisation de la Déclaration sociale nominative (DSN).

Pour les entreprises

Nous poursuivons la démarche d'amélioration continue de nos process visant à faciliter le quotidien de nos entreprises clientes et des experts-comptables:

- Le recouvrement des cotisations et la mise à disposition d'une situation des comptes à jour.
- L'intégration des DSN.
- Un système d'adhésion à la première embauche facilitant les démarches des petites entreprises.
- La simplification du dispositif d'interlocution avec la mise en place d'un numéro unique.

Dans le même temps, tout a été mis en œuvre pour répondre aux évolutions réglementaires au 1^{er} janvier 2019:

- Fusion des régimes Agirc et Arrco, qui se traduit par l'harmonisation des conditions de cotisation et d'acquisition des droits pour tous les salariés.
- Réductions de charges appliquées aux cotisations patronales retraite.

Enfin, depuis leur espace client, les entreprises ont désormais la possibilité de solliciter une intervention de nos équipes afin d'organiser des réunions d'information de leurs salariés dans leurs locaux.

Pour les actifs

Nous nous sommes concentrés toute l'année sur l'information et le conseil, plus spécifiquement à destination des salariés de 45 ans et plus.

Nos équipes se sont mobilisées pour la troisième édition des Rendez-vous de la retraite, du 12 au 17 novembre, prenant une part active à son succès. 22 000 personnes informées sur leur retraite partout en France avec, cette année, prise de rendez-vous en ligne, horaires étendus améliorant la qualité d'accueil dans les CICAS, forums retraite dédiés proches des implantations de nos entreprises clientes et tchats quotidiens.

Pour ceux qui partent à la retraite

Nous avons mis en place un dispositif d'accompagnement renforcé pour informer les futurs retraités des évolutions réglementaires dans le cadre de la fusion Agirc et Arrco, et notamment sur les coefficients de minoration/majoration temporaires.

Plusieurs facteurs ont cependant impacté nos résultats 2018 (augmentation des volumes de dossiers tardifs, référentiel national de gestion des droits et fusion des régimes Agirc et Arrco). Pour endiguer cette situation à laquelle d'autres groupes de protection sociale sont confrontés, nous déployons un plan d'actions communautaire.

Pour les retraités

Le prélèvement à la source a préoccupé les retraités. Nous avons anticipé ce nouveau dispositif de façon communautaire avec l'Agirc-Arrco. Nous offrons également à nos clients des réponses et des solutions harmonisées, quel que soit leur point d'entrée: plateformes téléphoniques, serveurs vocaux interactifs, démarches en ligne selfcare, pour leur permettre d'effectuer eux-mêmes les changements de coordonnées postales ou bancaires par exemple.

En tant que partenaire privilégié de l'Agirc-Arrco, nous relevons de nouveaux défis et sommes un acteur de la transformation du modèle de la retraite complémentaire:

- Nous continuons à améliorer l'efficacité sociale et économique de la retraite complémentaire dans ses missions fondamentales, avec de nouveaux objectifs de qualité de service et d'économies fixés par l'Agirc-Arrco pour la période 2019-2022.
- Nous jouons un rôle majeur dans le nouveau modèle communautaire de services, en contribuant activement aux travaux en cours au sein de l'Agirc-Arrco. Nous proposons de nouveaux services qui offrent une vraie valeur ajoutée aux entreprises, aux actifs et aux retraités, et sont mis à disposition de l'inter régimes. Nous poursuivons notamment le développement de services permettant à chaque actif, dans le cadre de parcours professionnels de moins en moins linéaires, d'être acteur de sa retraite en faisant des choix éclairés.
- Enfin, en interne, nous accompagnons ces transformations majeures par une évolution des compétences, grâce à notre GPEC (Gestion prévisionnelle de l'emploi et des compétences).

EN 2018

Épargne salariale: naissance du 1^{er} acteur en épargne salariale issu de la protection sociale et du monde paritaire

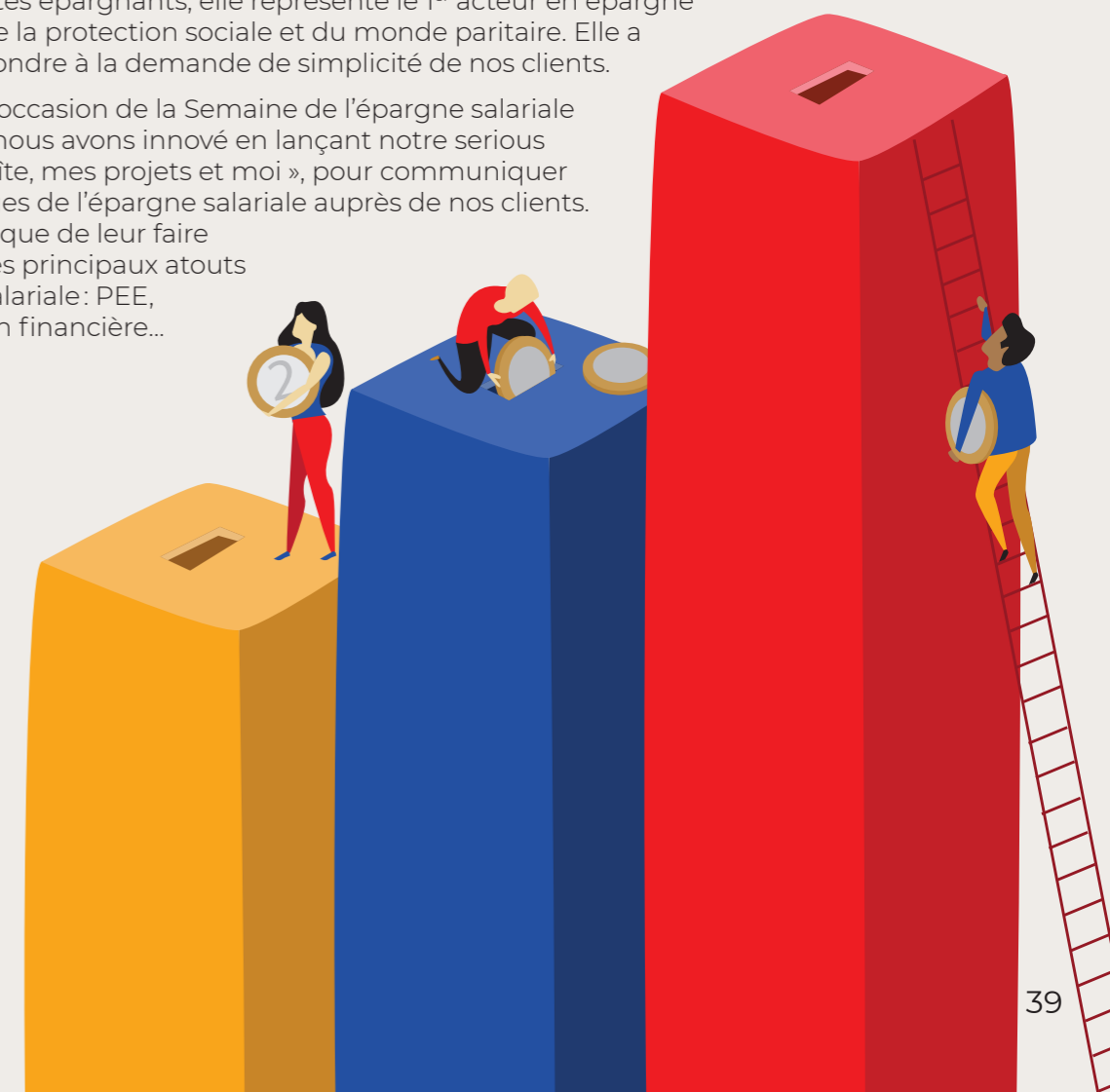
Inter Expansion-Fongepar, notre société dédiée à l'épargne salariale dont CNP Assurances est actionnaire, et Prado Épargne, issu du groupe AG2R La Mondiale, ont uni en mai 2018 leurs expertises et leurs moyens afin de créer l'acteur de référence issu du monde paritaire et mutualiste.

Cette opération a consolidé plusieurs années de partenariat entre Inter Expansion-Fongepar et Prado Epargne autour d'un outil et d'un service de gestion administrative partagés au sein du GIE GES, le Groupement d'Intérêt Economique Gestion Epargne Salariale.

La nouvelle société constituée, nouvellement baptisée EPSSENS, repose ainsi sur un actionariat puissant composé des trois grands groupes de protection sociale et d'assurance de personnes, Malakoff Médéric Humanis (55 %), CNP Assurances (30 %) et AG2R La Mondiale (15 %).

Avec un encours total de 5,8 Mds d'euros, dont la totalité de la gestion est déléguée à Humanis Gestion d'Actifs, 10 000 entreprises clientes et près de 590 000 comptes épargnants, elle représente le 1^{er} acteur en épargne salariale issu de la protection sociale et du monde paritaire. Elle a vocation à répondre à la demande de simplicité de nos clients.

Par ailleurs, à l'occasion de la Semaine de l'épargne salariale en mars 2018, nous avons innové en lançant notre serious game, « Ma boîte, mes projets et moi », pour communiquer sur les avantages de l'épargne salariale auprès de nos clients. Un moyen ludique de leur faire (re)découvrir les principaux atouts de l'épargne salariale: PEE, PERCO, gestion financière...



Nous agissons pour une société plus juste et inclusive

En qualité d'acteur de l'économie sociale et solidaire à but non lucratif, nous nous engageons tous les jours pour une société plus juste et plus inclusive. Nous mettons la performance de notre Groupe au service de l'utilité sociale en nous mobilisant pour des grandes causes telles que le handicap, le cancer, le bien vieillir et la perte d'autonomie...

Nous soutenons les personnes handicapées

À travers notre Fondation dédiée au handicap, nous soutenons des projets et des associations qui favorisent l'accès des personnes en situation de handicap à l'emploi, à la santé, à la citoyenneté, à la culture et au sport.

Nous accompagnons les salariés aidants

Nous leur apportons conseils pratiques et informations sur les solutions existantes.

Nous soutenons fortement la lutte contre les cancers

Nous soutenons des programmes de recherche médicale et contribuons à développer de nouveaux modèles de prise en charge pour optimiser les conditions de reprise d'une vie sociale et professionnelle.

Nous nous engageons pour favoriser le bien vieillir et accompagner la perte d'autonomie

Nous contribuons à développer des solutions pour accompagner les aidants, maintenir la qualité de vie des personnes âgées et faire reculer la dépendance, pour faciliter la vie des personnes très âgées à leur domicile ou leur offrir des alternatives d'hébergement quand le maintien à domicile n'est plus possible.



EN 2018

Nous avons organisé et soutenu des initiatives, des associations et des projets innovants

HANDICAP

Pour faciliter l'accès des personnes handicapées aux centres de santé et lieux de soins, après une phase d'expérimentation dans 5 centres franciliens, nous avons financé des outils pour aider d'autres centres à développer leur accessibilité. Nous avons également lancé l'appel à projets « handicap et accès aux soins » pour soutenir des initiatives innovantes et reproductibles contribuant à l'amélioration de l'accès aux soins et à la santé. Nous avons enfin créé les « curiosités matinales », un rendez-vous trimestriel de notre Fondation, réunissant une quarantaine d'acteurs du domaine du handicap autour d'une thématique relative aux missions de la Fondation.

Pour faciliter l'accès à la culture, nous permettons de rendre accessibles aux personnes handicapées de nombreux festivals de musique, musées et théâtres. Après Solidays et Rock en Seine à Paris et Les Eurockéennes de Belfort, nous nous sommes mobilisés en 2018 pour de nouveaux festivals: Musilac à Aix-les-Bains, Reggae Sun Ska à Vertheuil, Foire en Scène à Châlons-en-Champagne, La Folle Journée de Nantes.

Enfin, **pour favoriser l'accès au sport**, en plus de notre partenariat avec la Fédération Française Handisport et la Fédération Française du Sport Adapté, nous soutenons des athlètes de haut niveau en situation de handicap. 6 d'entre eux, parmi les 10 que comptait notre Team, ont décroché les étoiles en remportant 12 médailles sur les 20 que totalisait la France aux Jeux Paralympiques de PyeongChang.

 Malakoff Médéric Humanis Handicap

 Malakoff Médéric Humanis Handicap

AIDANTS

Pour alerter l'opinion sur cette réalité, répondre aux questions des salariés aidants et des entreprises, faire connaître les solutions concrètes d'accompagnement, nous avons organisé l'opération nationale #parlonsaidants, à l'occasion de la Journée Nationale des Aidants en octobre 2018: une ligne téléphonique gratuite, une animation sur Facebook et les réseaux sociaux, et un espace de rencontre avec les salariés aidants et les entreprises sur l'Esplanade de la Défense à Paris, un test en ligne pour les aidants.

Lesitedesaidants.fr

CANCER

La pratique sportive permet de lutter contre la fatigue et les effets secondaires des traitements contre le cancer. Déjà impliqués dans le développement de 8 pôles Sport et Cancer dans des hôpitaux avec l'association CAMI Sport et cancer, nous avons décidé de soutenir le projet du Stade Toulousain. Les patients suivis par l'Oncopole de Toulouse peuvent maintenant bénéficier des infrastructures du Stade Toulousain pour des séances de thérapie sportive.

BIEN VIEILLIR


Nous avons organisé notre premier Hackathon pour réinventer l'habitat au service de nos aînés et imaginer des solutions concrètes. Trouver des alternatives pour mettre la technologie au service du logement de nos aînés; repenser le logement pour les personnes âgées et les aidants; réinventer le cadre de vie et les quartiers de nos parents et grands-parents.

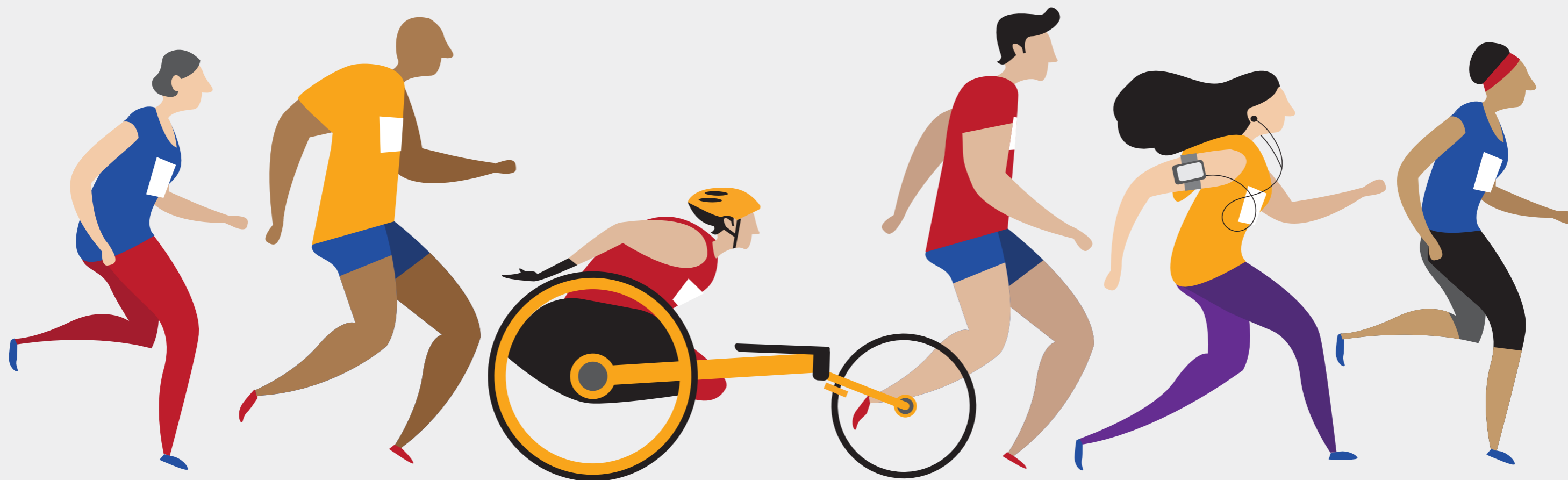
Nous avons également créé l'appli happy innovation pour garder le lien avec les seniors en maison de retraite.

Nos collaborateurs sont solidaires, et ils le prouvent!

En 2018, nos collaborateurs se sont engagés dans de nombreuses actions solidaires. Des aventures humaines et sportives, tout d'abord : 55 000 km parcourus en un mois par 700 collaborateurs, pour permettre à 10 jeunes amputés de faire ou refaire du sport grâce à une prothèse de course, dans le cadre du programme « une lame pour courir » de l'association Entr'Aide. 120 km entre voyants et non-voyants, « sur le chemin en duo », une aventure animée par l'Association Valentin Haüy qui a fait vivre un moment fort à 15 de nos collaborateurs. La participation de 3 équipes composées de collaborateurs valides et en situation de handicap au Free Handi'se Trophy, une course de 700 km en vélo et en canoé. Celle de 500 collaborateurs à des courses dans toute la France, avec à la clef près de 60 000 € au profit de la lutte contre les maladies orphelines. Et bien d'autres actions solidaires encore...

Ils ont aussi été nombreux à être bénévoles sur les festivals de musique dont nous finançons l'accessibilité.

 Malakoff Médéric Humanis Agir ensemble



Et maintenant,
prochaines étapes:
un nouveau projet
d'entreprise, une nouvelle
marque.

Et surtout
l'engagement des
12 000 collaborateurs
du Groupe.





RSE: une notation attestant notre performance

Comme 35 000 autres entreprises dans le monde, nous faisons évaluer chaque année notre responsabilité sociétale par l'organisme EcoVadis. Le Groupe a obtenu en 2018 la note de 77/100, qui correspond au niveau Gold - Avancé et nous place dans le top 1 % des entreprises les plus performantes. Elle démontre la mise en place d'un système de management RSE complet, notamment sur l'environnement, la politique RH et les achats responsables.

Retrouvez-nous sur malakoffmederic-humanis.com

Et sur les réseaux sociaux:

-  Malakoff Médéric Humanis
-  Malakoff Médéric Humanis



malakoff médéric
humanis

SANTÉ - PRÉVOYANCE - RETRAITE - ÉPARGNE

21 rue Laffitte 75009 Paris

SGAM Malakoff Médéric Humanis : Société de groupe d'assurance mutuelle
Siège social : 21 rue Laffitte - 75009 PARIS - N° SIREN 844 914 887

Association de Moyens Assurance de Personnes : Association régie par la loi du 1^{er} juillet 1901
Immatriculée au répertoire SIRENE sous le numéro 840 599 930 - Siège social : 21 rue Laffitte 75009 Paris

Association de Moyens Retraite Complémentaire : Association régie par la loi du 1^{er} juillet 1901
Immatriculée au répertoire SIRENE sous le numéro 840 600 001 - Siège social : 21 rue Laffitte - 75009 Paris