

**Walters  
—People**

# **Les fonctions de la banque de marché en France**

Étude Walters People

A Robert Walters Group Company



WIP

## Introduction

Malgré les impacts très nets de la pandémie de Covid-19 sur le marché de l'emploi, le secteur de la banque a réussi à faire face et résiste à la crise.

L'activité des banques a continué et le secteur montre un dynamisme certain. A travers ce rapport, nous avons souhaité mettre en lumière les grandes tendances du monde du travail sur les fonctions de middle et back-office, de la compliance et sur les métiers commerciaux, avec un focus tout particulier sur le secteur de la banque de marché.

## Méthodologie

Les chiffres présentés dans cette étude se fondent sur les analyses de l'équipe Business Intelligence du groupe Robert Walters qui étudie en temps réel les mouvements des professionnels sur le marché de l'emploi en France. Les pourcentages présentés dans l'étude concernent les années 2021 et 2022.

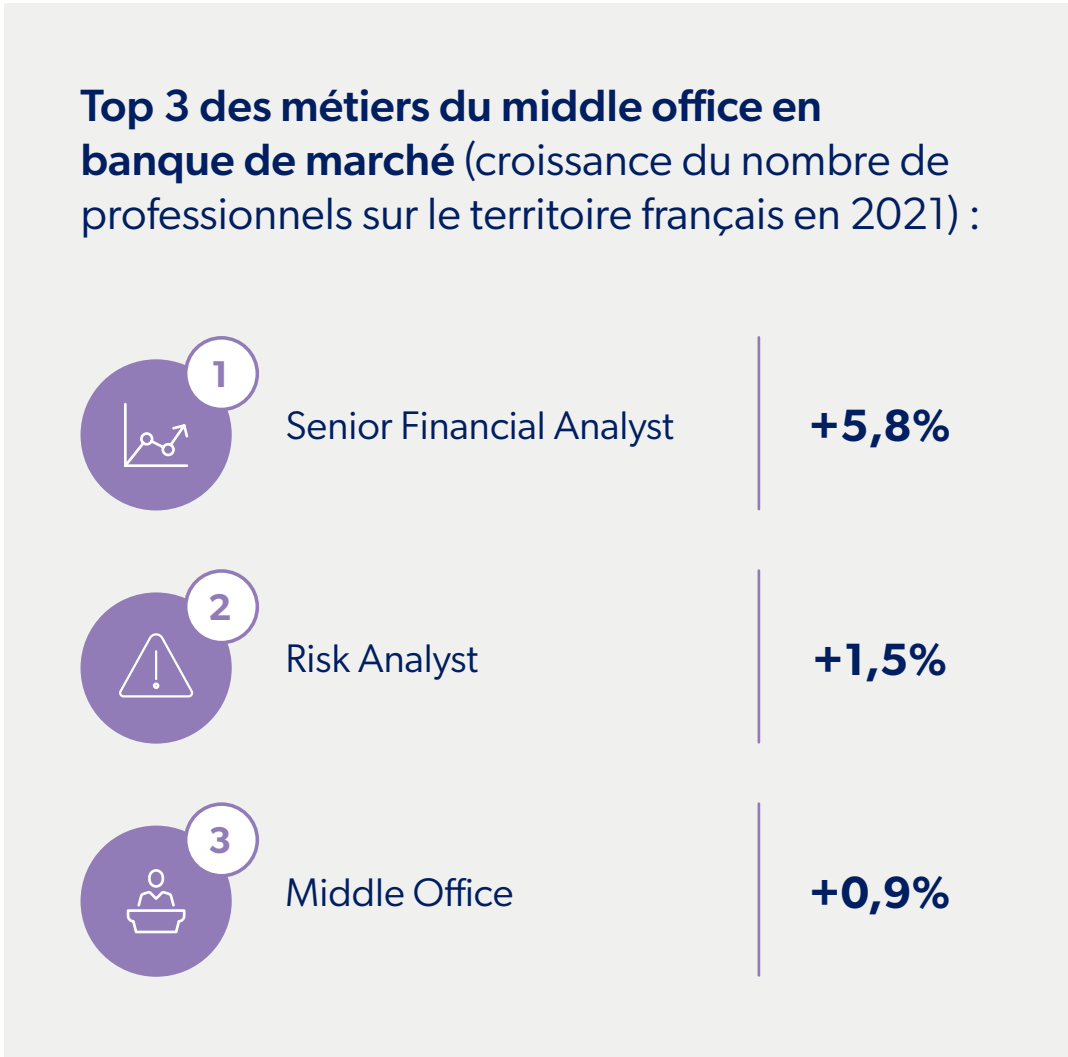
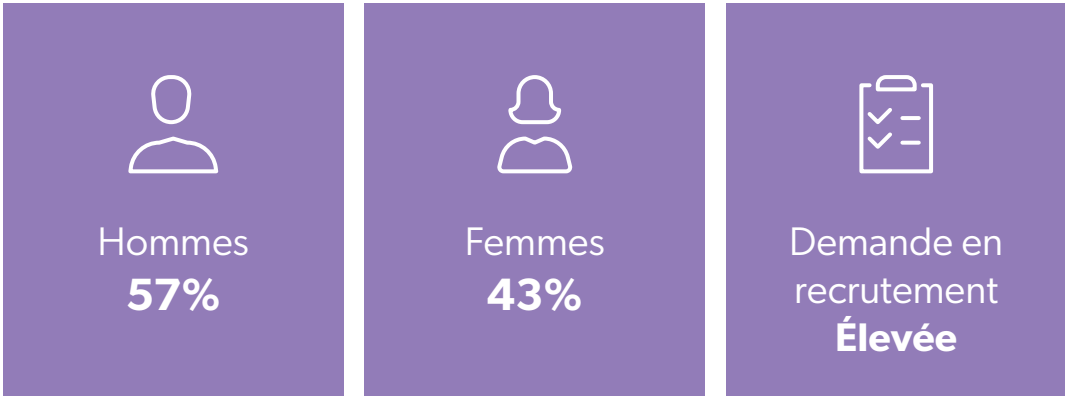
## Sommaire

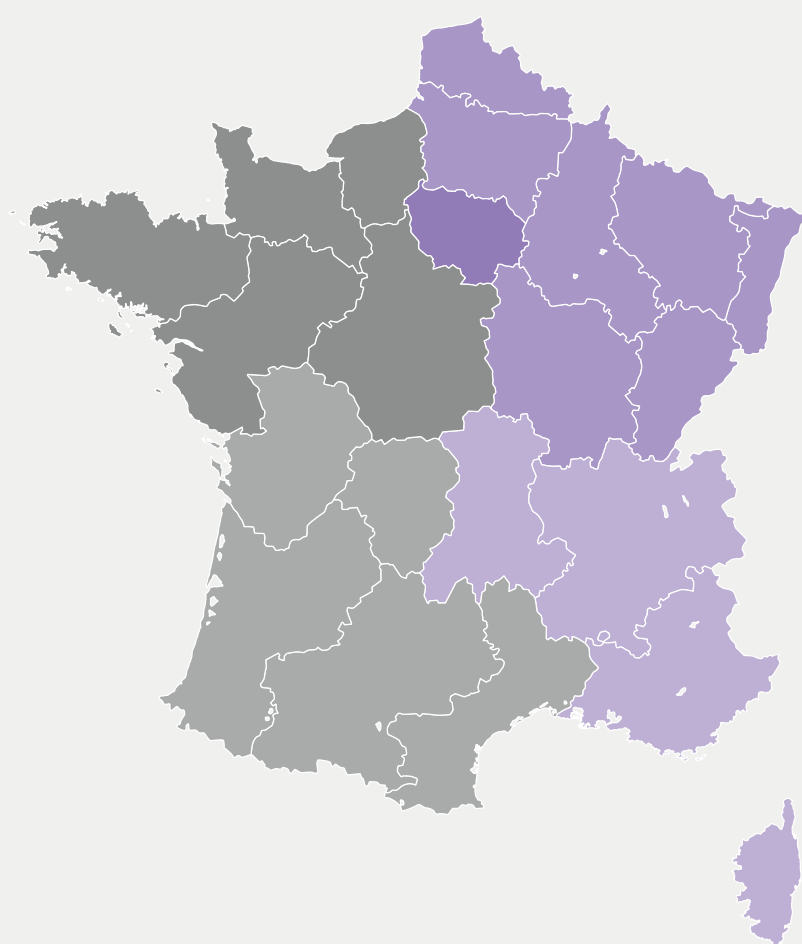
1. Middle office
2. Back office
3. Compliance

# Les fonctions de middle office en banque de marché

Les fonctions du middle office en banque de marché sont bénéficiaires du renforcement des contrôles et des législations sur ce segment bancaire qui est toujours plus encadré. Elles intègrent des métiers du contrôle qui offrent donc logiquement des opportunités multiples pour des professionnels dont le nombre grandit.

Lorsqu'elles recherchent des candidats sur ces métiers, les banques diffusent généralement les offres elles-mêmes car la masse de profils disponibles est raisonnable et donc totalement gérable. Ceux-ci sont principalement recrutés en CDD ou en CDI.





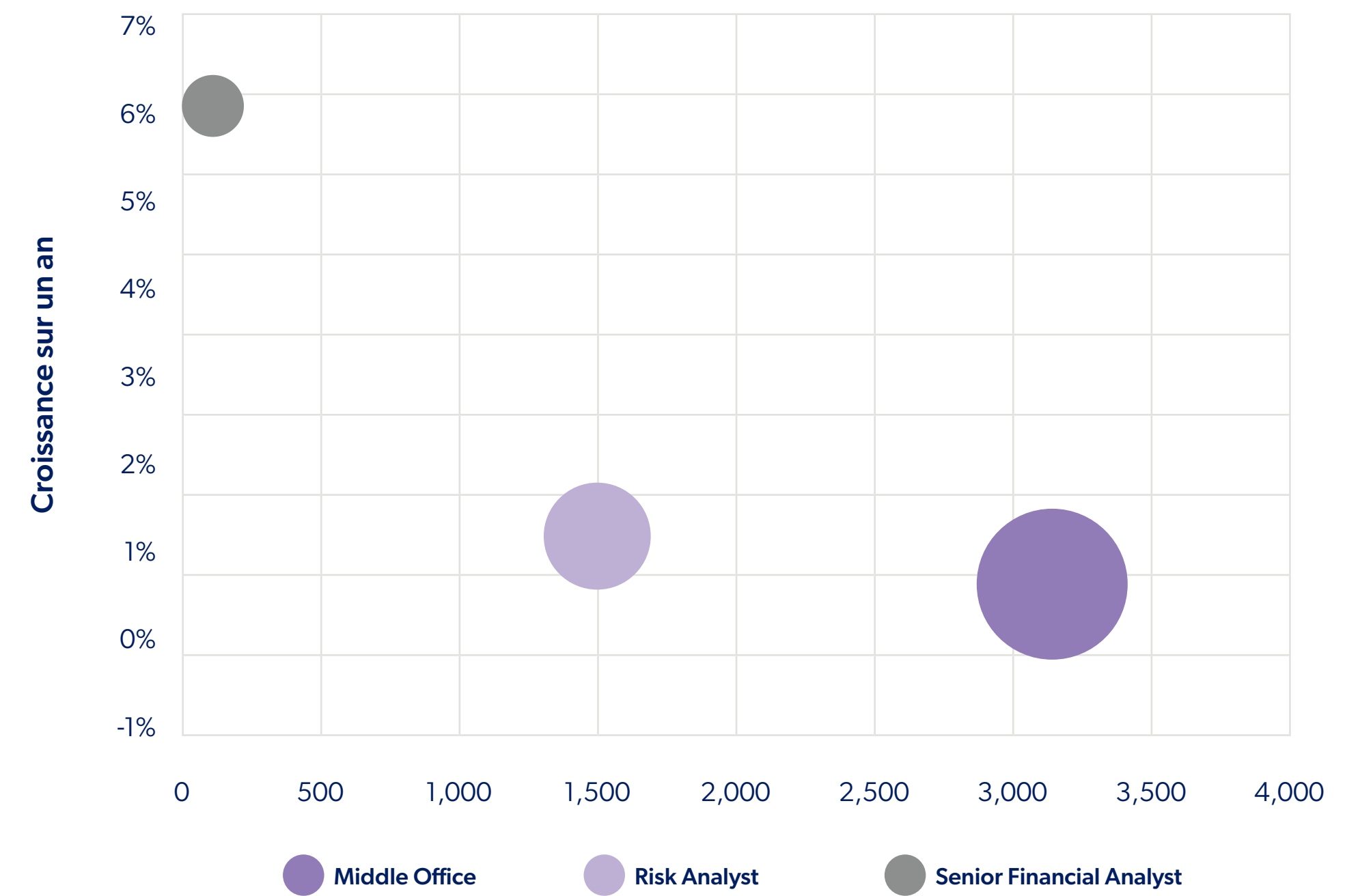
Répartition régionale des professionnels

📍 Île-de-France	66%
📍 Nord-Est	11%
📍 Sud-Est	9%
📍 Nord-Ouest	7%
📍 Sud-Ouest	7%

Nombre de professionnels par offre d'emploi

📍 Île-de-France	54
📍 Nord-Est	10
📍 Nord-Ouest	5
📍 Sud-Ouest	3
📍 Sud-Est	1

Nombre de professionnels



La taille des bulles représente la demande (volume des offres d'emploi)





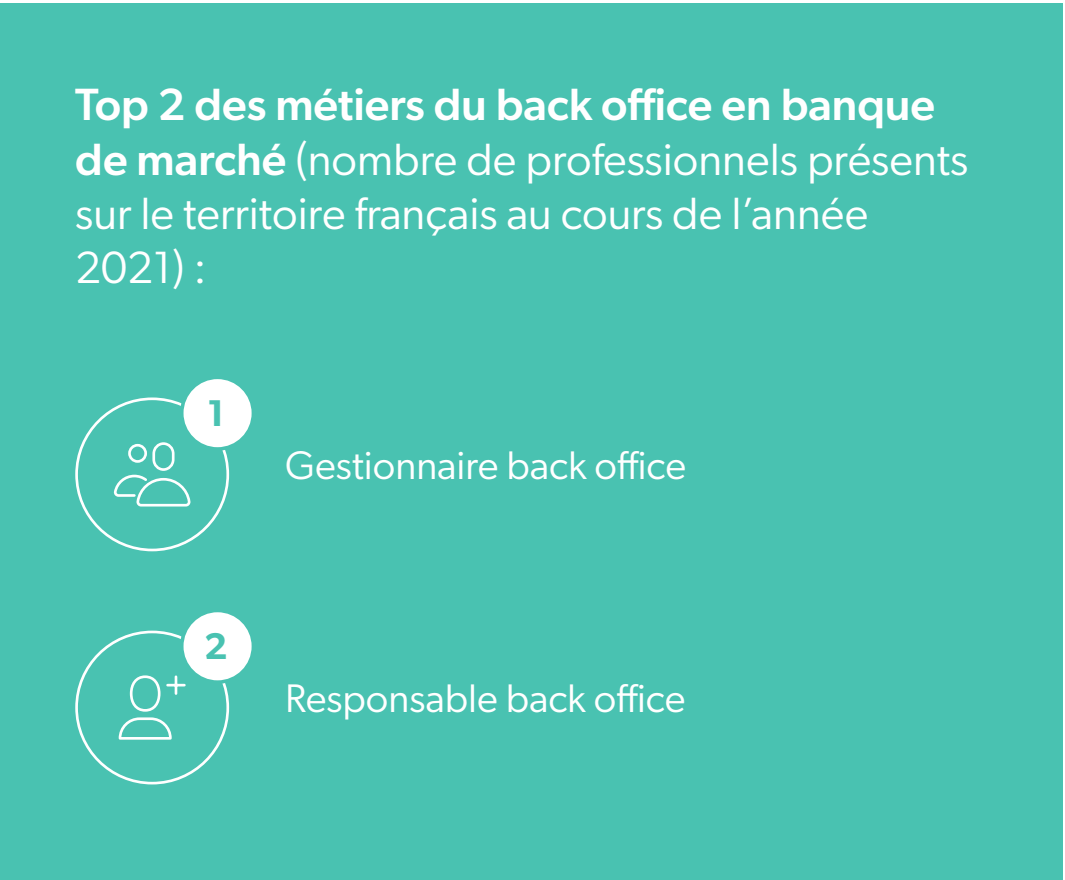
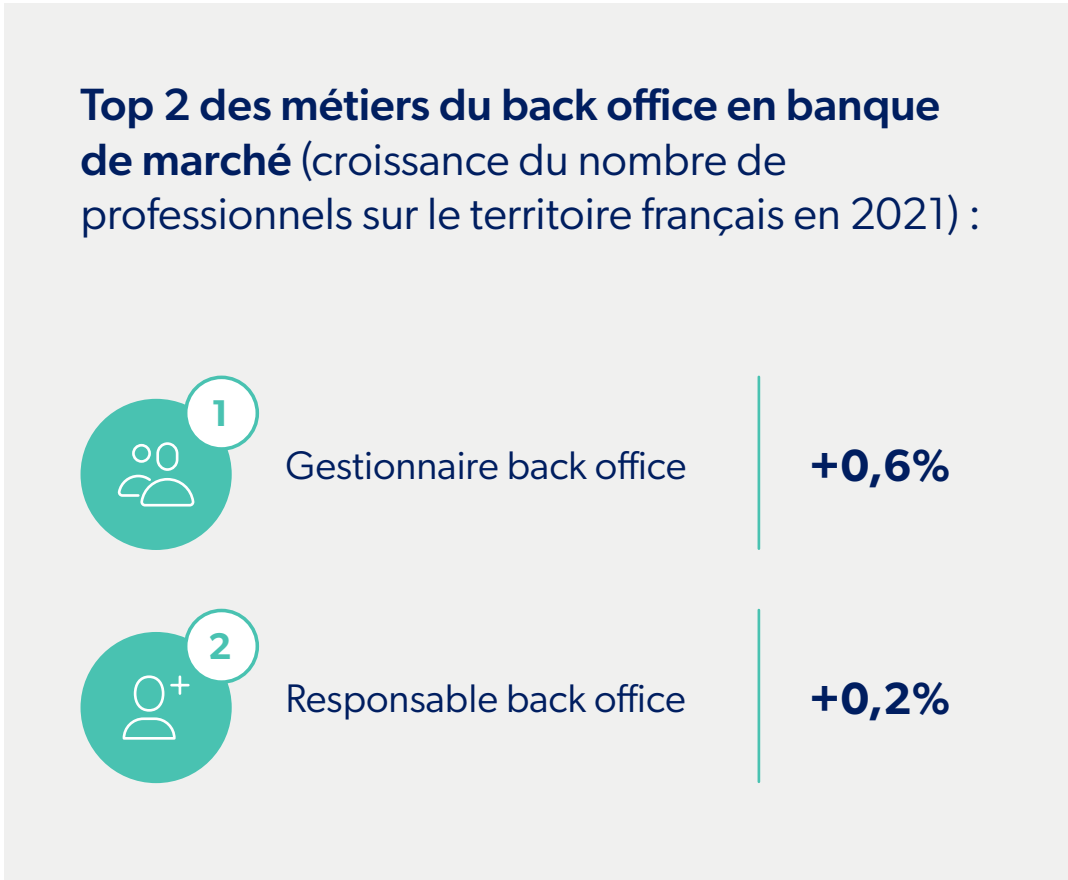
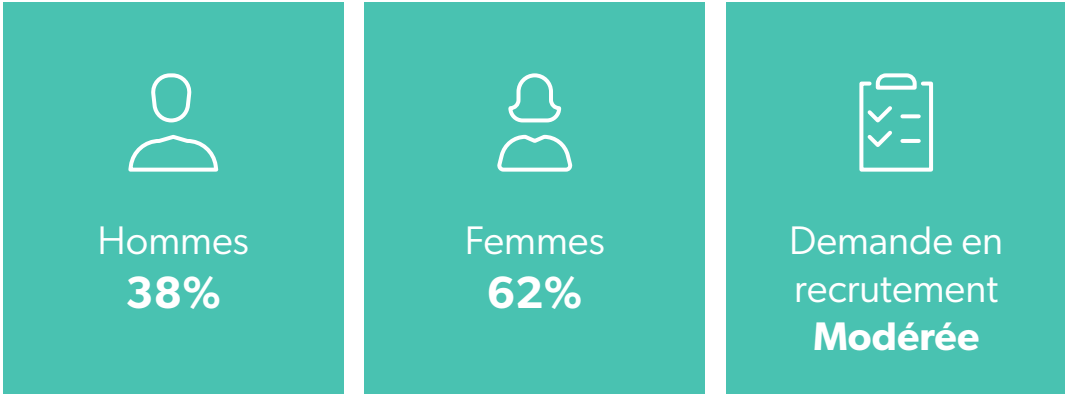
**“La région Île-de-France est centrale pour les professionnels de ces métiers en raison d’une présence massive de sièges de banques, c’est donc là que se trouvent les opportunités les plus nombreuses, même si les confinements ont permis aux autres régions d’attirer davantage de monde.”**

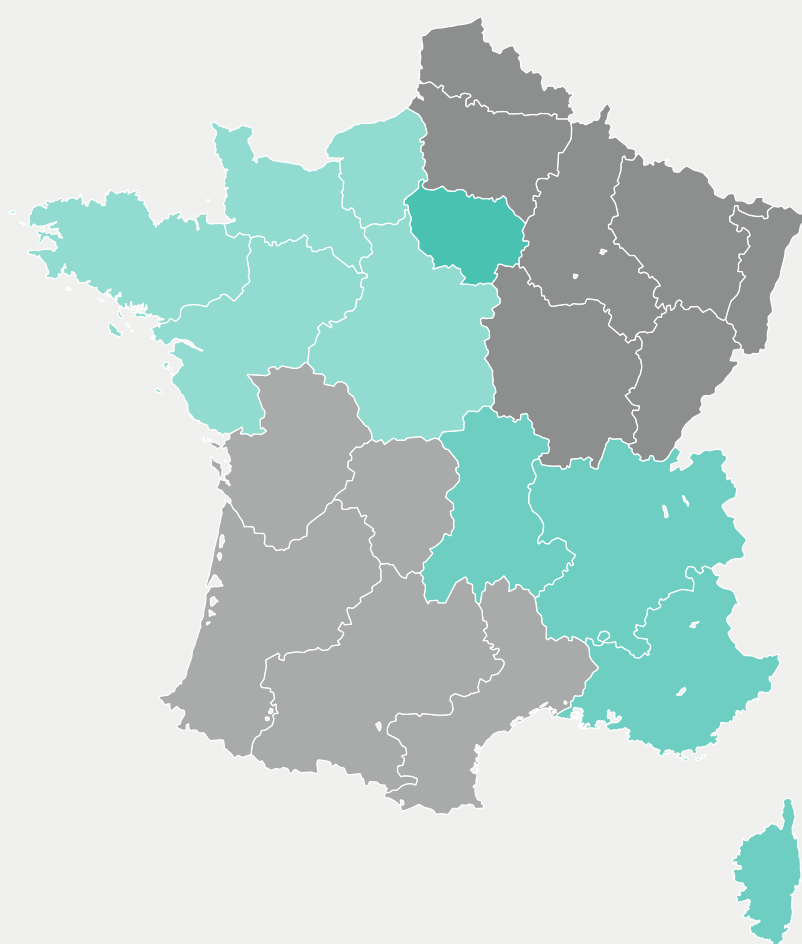
Hélène Frasca, Directrice Associée,  
Walters People Banque, Assurance et  
Business Support



# Les fonctions de back office en banque de marché

Les fonctions de back office sont celles qui offrent le marché le plus dynamique pour les professionnels car leur nature même implique un turn-over important. En effet, elles sont destinées à des candidats qui sont appelés à évoluer et donc à quitter leur poste rapidement. Cela implique donc des recrutements nombreux, même si les grands acteurs bancaires tendent à une délocalisation de ces fonctions de back-office hors du territoire Français à moyen terme.





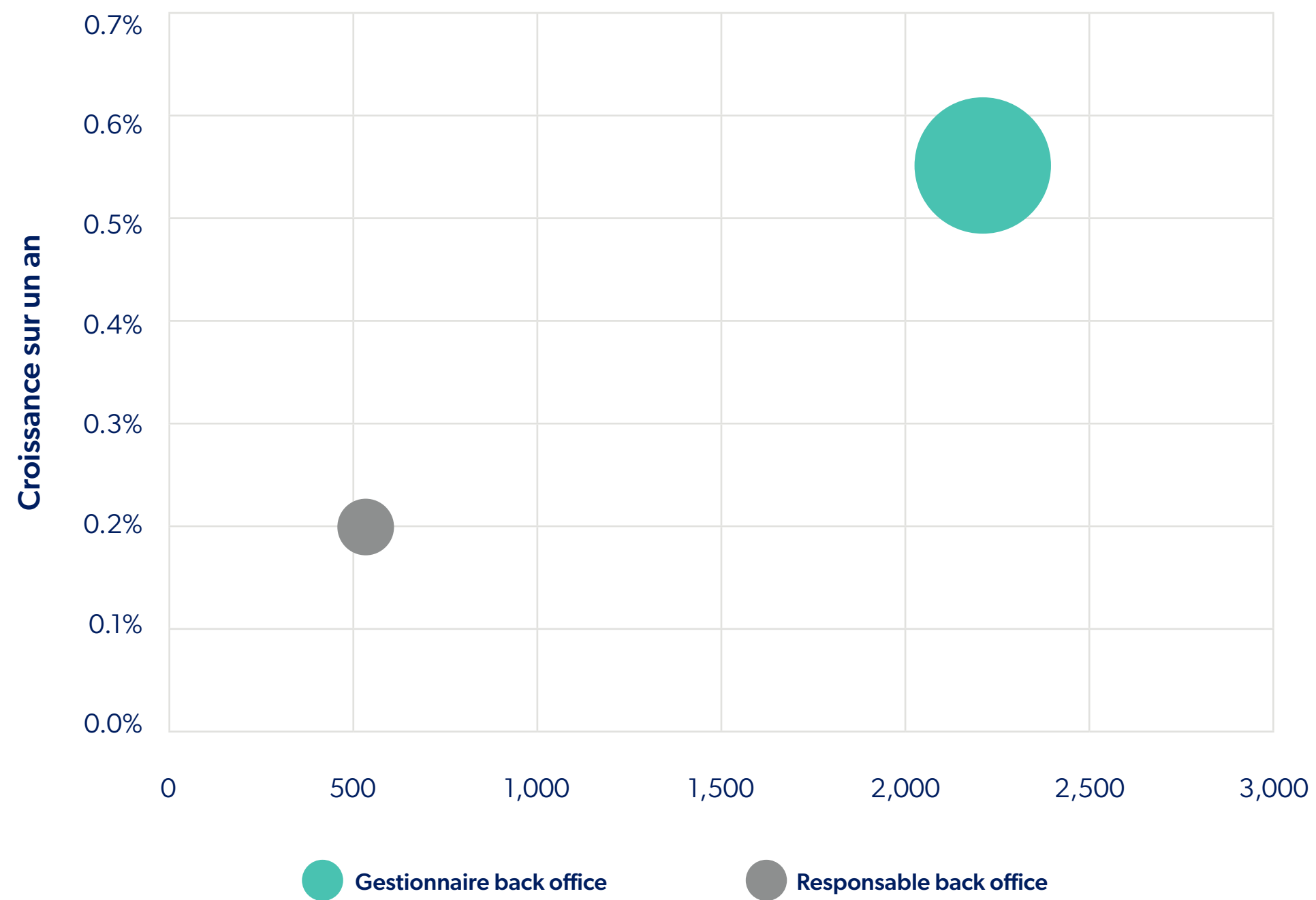
Répartition régionale des professionnels

📍 Île-de-France	60%
📍 Sud-Est	14%
📍 Nord-Ouest	10%
📍 Nord-Est	10%
📍 Sud-Ouest	6%

Nombre de professionnels par offre d'emploi

📍 Île-de-France	34
📍 Sud-Est	11
📍 Sud-Ouest	6
📍 Nord-Ouest	6
📍 Nord-Est	3

Nombre de professionnels



La taille des bulles représente la demande (volume des offres d'emploi)





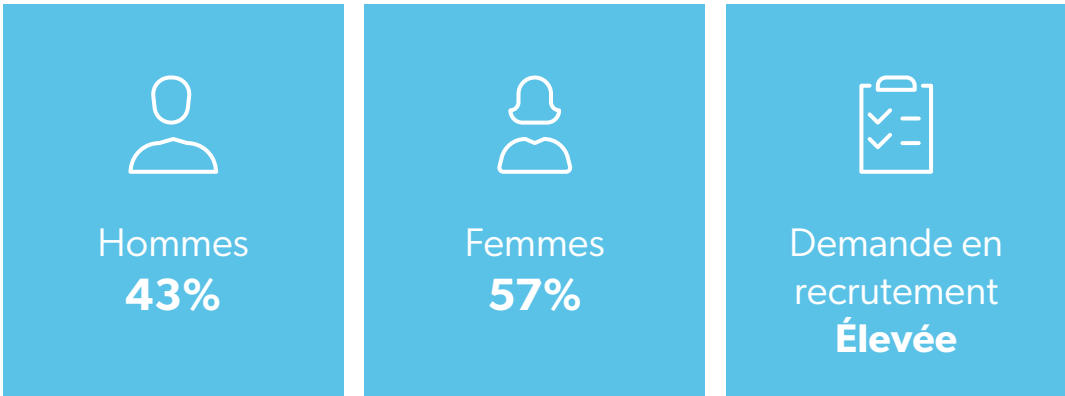
**“Sur les métiers du back office, beaucoup de recrutements se font en intérim afin de répondre à des surcroûts d’activité qui peuvent parfois aller jusqu’à des périodes longues de 18 mois. Les candidats les plus jeunes doivent y voir l’opportunité d’évoluer rapidement en se spécialisant et en se formant sur des produits différents.”**

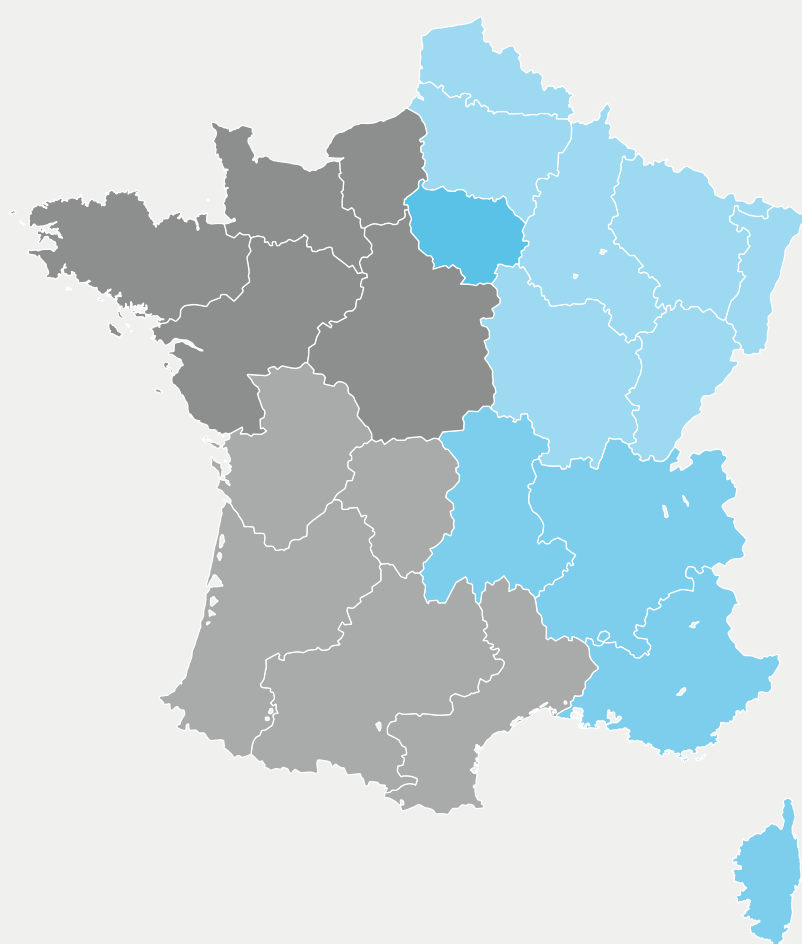
Simon Ecorchard, Managing Consultant,  
Walters People Banque



# Les fonctions de la compliance en banque de marché

L'évolution incessante des réglementations sur les marchés financiers (AMF, RGPD, BCE,...) ainsi que le renforcement des contrôles liés à celles-ci impliquent des besoins importants en termes de professionnels pour les banques. Celles-ci cherchent en effet à solidifier leurs équipes avec des professionnels qualifiés et expérimentés qui sont recrutés au niveau des sièges, et qui occupent un nombre de postes en hausse constante.



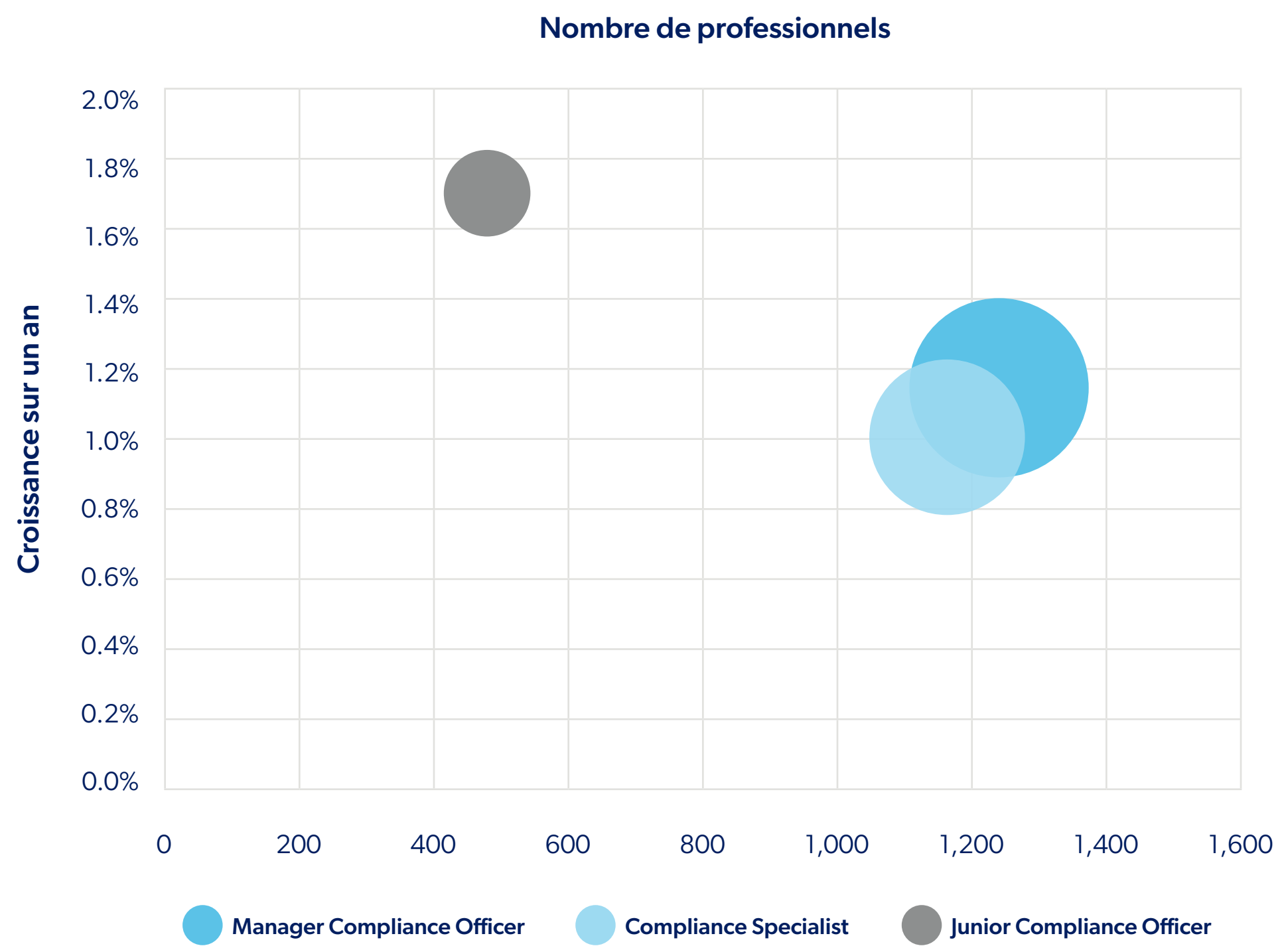


Répartition régionale des professionnels

📍 Île-de-France	40%
📍 Sud-Est	17%
📍 Nord-Est	16%
📍 Nord-Ouest	15%
📍 Sud-Ouest	12%

Nombre de professionnels par offre d'emploi

📍 Nord-Ouest	68
📍 Île-de-France	62
📍 Nord-Est	39
📍 Sud-Est	34
📍 Sud-Ouest	25



La taille des bulles représente la demande (volume des offres d'emploi)



**“Les postes en compliance sont traditionnellement liés aux sièges des banques et donc surtout situés en Île-de-France. Ils permettent des opportunités pour les professionnels spécialisés sur les différentes réglementations du secteur bancaire.”**

Simon Ecorchard, Managing Consultant,  
Walters People Banque



# Nous contacter

L'équipe Walters People Banque accompagne candidats et recruteurs du secteur bancaire, en s'adressant à la banque de détail (banque de réseau, banque privée et gestion de patrimoine) et à la finance de marché (BFI, Asset Management, Private Equity).

Si vous souhaitez bénéficier de notre expertise, n'hésitez pas à prendre contact avec Hélène Frasca, Directrice Associée de Walters People en charge de ce périmètre :

helene.frasca@walterspeople.com  
01.40.76.44.84

**Walters People**  
251 boulevard Pereire  
75017 Paris





# Walters — People

[www.walterspeople.fr](http://www.walterspeople.fr)

A Robert Walters Group Company

