



RAPPORT RSE 2022

Notre responsabilité pour l'avenir



Éditorial

Quel bilan faites-vous de l'exercice écoulé et quels sont les impacts de la crise ukrainienne et de l'inflation sur l'activité et la création de valeur d'Allianz France ?

Fabien Wathlé : Nous faisons face, depuis deux ans, à une convergence de chocs : un choc sanitaire avec la Covid, un choc géopolitique avec la guerre en Ukraine et un choc économique avec l'inflation. Ces chocs successifs ont démontré toutefois notre aptitude à naviguer dans un environnement instable en s'appuyant notamment sur les axes de notre plan stratégique Allianz 2025. Nous avons réussi à concilier croissance et rentabilité grâce à l'expertise de nos équipes, à la puissance de nos réseaux, à notre capacité à nouer des alliances stratégiques et, bien sûr, à des produits performants – 17 ont obtenu un label d'excellence en 2022 !¹ La force d'Allianz France repose sur sa solidité et la confiance de ses clients.

Le réchauffement climatique pèse sur le modèle assurantiel, quelles sont les conséquences pour la profession et Allianz France ?

F.W. : C'est un enjeu primordial pour nous. Les sinistres climatiques ont coûté plus de 10 milliards d'euros en France l'an dernier, c'est-à-dire trois fois plus que la moyenne de ces dix dernières années. Le régime Cat-Nat², que de nombreux pays nous envient, est de plus en plus sous pression. C'est pourquoi nous travaillons avec les pouvoirs publics pour améliorer les dispositifs de mutualisation des coûts.

J'ajouterai que l'autre levier pour limiter le risque est le déploiement d'une vraie culture de la prévention, aussi bien en interne que chez nos assurés. Nous avons créé le nouvel écosystème transverse « Ma prévention » à cette fin, pour développer des plans de prévention à l'échelle industrielle et sensibiliser nos clients.

Quelle est la contribution d'Allianz France à la société en termes d'ancrage local et de solidarité ?

F.W. : L'empreinte territoriale d'Allianz France est très forte. Alors que la plupart des banques de réseaux réduisent leur présence territoriale, nous avons ouvert une vingtaine de points de vente supplémentaires l'an dernier pour renforcer encore plus la proximité avec nos clients et lutter contre la fracture territoriale. Nous investissons aussi dans les entreprises et les infrastructures locales, et nous accompagnons l'insertion des jeunes en encourageant le mécénat de compétences à travers nos engagements associatifs. Toutes ces actions contribuent à la cohésion sociale et donne du sens pour nos collaborateurs et notre réseau de distribution.

Fabien Wathlé
Directeur général
Allianz France



1. Source : les Dossiers de l'Épargne

2. Régime Cat-Nat : régime d'indemnisation des catastrophes naturelles



Sommaire

[Pages 02](#)

Éditorial

[Page 04](#)

Allianz Groupe : donner confiance en l'avenir

[Page 05](#)

Allianz France : protéger le monde qui nous entoure

[Page 12](#)

Notre modèle d'affaires

[Page 14](#)

Impact planète

[Page 22](#)

Impact collaborateurs & partenaires

[Page 33](#)

Impact société

[Page 45](#)

Nos indicateurs

Allianz Groupe : donner confiance en l'avenir


Le Groupe Allianz est l'un des premiers assureurs et gestionnaires d'actifs au monde avec près de 122 millions de clients : particuliers et entreprises dans plus de 70 pays. Sa raison d'être « We secure your future »¹ inspire toutes les décisions et irrigue sa stratégie et sa feuille de route en matière de développement durable. Pour créer un environnement plus sûr et durable, Allianz s'appuie sur la mutualisation des risques, l'identification et la quantification des nouveaux risques, l'innovation et la collaboration avec toutes ses parties prenantes. Avec l'ambition de protéger et de contribuer à la résilience des vies, des biens et des entreprises.

Un Groupe mondial


-  **152,67 Md€** de chiffre d'affaires
-  **2 141 milliards d'actifs gérés** dont 1 635 pour compte de tiers
-  **+ de 70 pays** d'implantation


1. Nous préparons votre avenir, un avenir plus sûr
2. IARD pour incendies, accidents et risques divers
3. NPS pour Net Promoter Score. Segments d'activité avec un score NPS de leader en matière de fidélité

 **159 253** collaborateurs
73 nationalités différentes


 **1^{re}** marque mondiale d'assurance selon le classement Interbrand 2022 pour la 4^e année consécutive

Changement climatique

 **131,5 Md€** d'investissements durables (investissements pour compte propre)

 **- 57 %** d'émissions de Gaz à Effet de Serre (GES) par employé en 2022 (vs 2019)

Produits et services responsables


 **103** solutions à composante durable en IARD² générant un revenu de 1 282,9 M€

 **57 millions** de consommateurs émergents atteints

 **58 %** NPS³ client (fidélité de la clientèle)

Inclusion et solidarité

 **38,8 %** de femmes cadres

 **79 %** l'indice de méritocratie inclusive (culture d'entreprise)

 **42,82 M€** de dons pour des initiatives à impact social

Nouveaux engagements en faveur du changement climatique

Depuis le 1^{er} janvier 2023, le Groupe n'investit plus, n'émet ou ne renouvelle plus de contrats d'assurance dommages liés à de nouveaux projets pétroliers ou gaziers, aux activités pétrolières et gazières en lien avec l'Arctique et l'Antarctique ou encore aux activités pétrolières réalisées en eaux profondes.

Notations extra-financières

	2021		2022
Dow Jones Sustainability Indexes	Top 5 du secteur (93/100)	=	Top 5 du secteur (89/100)
FTSE4Good	Top 5 du secteur	=	Top 5 du secteur
MSCI	AAA	↘	AA
Sustainalytics	15,9	↘	13,3
ISS Quality Score	Score ESG niveau 1	=	Score ESG niveau 1

Pour en savoir plus 
Voir le rapport du Groupe Allianz

Allianz France : protéger le monde qui nous entoure

Allianz France construit au quotidien et dans la durée une relation de confiance avec ses clients pour proposer des services adaptés à tous les besoins et un accompagnement sur mesure.

Allianz France



5,2 millions
de clients



11,8 Md€
de chiffre d'affaires
(-3 % vs 2021)



8 079
collaborateurs

Proximité et ancrage territorial



2 500 agences dont
20 nouveaux points
de vente



1 600
conseillers Allianz
Expertise et Conseil



1 750 Agents Généraux
2^e réseau de distribution
physique d'assurance
en France



100 conseillers Allianz
Défense Sécurité



50 conseillers
en ligne



2 500
courtiers partenaires

Allianz France 2025 : la feuille de route stratégique
5 axes, 18 initiatives et 80 objectifs.

We secure your future

Humain

Développer des engagements réciproques vis-à-vis de nos collaborateurs et de nos clients.

Mondial

Capitaliser sur notre marque mondiale et sur notre plateforme assurantielle Groupe.

Solide

S'appuyer sur notre excellence technique et notre solidité financière pour faire face à l'incertain.

Engagé

Intégrer la durabilité dans l'ensemble de nos métiers, offres et services.

Conquérant

Croître sur les modèles et usages émergents en s'appuyant sur notre expertise technique et notre capacité d'innovation.



Jean-Baptiste Perret Torres
Directeur de la Stratégie,
l'Innovation et les Fusions-
Acquisitions d'Allianz France



Dans un contexte de chocs géopolitiques, économiques et environnementaux sans précédents, la Vision Allianz France 2025 a encore une fois confirmé sa pertinence en 2022. À mi-parcours, nous continuons donc à faire évoluer nos initiatives stratégiques afin d'accélérer la transformation de l'entreprise, assurer le meilleur niveau possible de satisfaction collaborateur et client, être conquérants sur nos marchés, et accompagner localement et concrètement les évolutions de notre société. ”

Faits marquants



Soutien humanitaire à l'Ukraine

Le Groupe Allianz a versé 10 millions d'euros pour soutenir l'aide humanitaire en Ukraine et s'est engagé à abonder de 2,5 millions d'euros supplémentaires les dons individuels des collaborateurs du monde entier. Allianz France a relayé cette opération auprès de ses équipes et Agents Généraux. L'entreprise a également organisé sur ses sites une collecte de produits de première nécessité et a fourni les équipements les plus volumineux destinés à l'accueil des populations déplacées. 9 000 articles du quotidien (lits de camps, matelas, sacs de couchages, etc.) ont été livrés en Pologne et en Ukraine depuis mars dernier.



Chefs-d'œuvre en péril

Lancement de la deuxième édition du concours « Le Plus Grand Musée de France » en partenariat avec la Fondation pour la sauvegarde de l'Art Français. Le principe : collaborateurs, Agents Généraux, clients et grand public ont été invités à signaler les objets d'art en péril dans leur région. Treize œuvres ont été sélectionnées à l'issue de cette opération et seront restaurées grâce aux 104 000 euros de dotation versés par l'entreprise. Ce projet illustre l'engagement d'Allianz France pour la valorisation du patrimoine local.



#PréservonsNosOcéans

Dans le cadre de son engagement pour le sport et l'environnement, Allianz France a déployé une campagne de sensibilisation pour préserver les océans. Diffusée sur les réseaux sociaux en partenariat avec Surfrideur Foundation Europe, cette opération invitait les internautes à partager des photos autour de ce thème. Chaque partage générant un don de 1 euro au profit de la Fondation. Ces partages ont généré 15 000 euros de dons d'Allianz France.



Allianz dévoile ses talents

« Allianz dévoile ses talents » c'est un rendez-vous interne plébiscité par les équipes, qui vise à faire connaître et reconnaître les passions et talents des femmes et hommes qui travaillent pour l'entreprise. Chanteurs, musiciens, humoristes ou encore photographes passionnés... ont refait le show cette année, le temps d'une soirée mémorable.

#Engagé : placer la durabilité au cœur de nos métiers

La durabilité est au cœur de notre plan stratégique Allianz 2025 à travers deux axes : l'engagement des collaborateurs (#Humain) et l'intégration de la durabilité dans nos activités (#Engagé). Nous poursuivons les objectifs et plans d'actions de l'axe #Engagé qui sont définis et ajustés chaque année en fonction de nos priorités et de l'environnement socio-économique.

4 initiatives #Engagé

1. Être exemplaire dans la maîtrise de notre impact environnemental et sociétal

Quatre priorités en 2022 : exemplarité et sobriété énergétique, mobilité durable, numérique responsable, économie circulaire de l'assurance.

Quelques réalisations :

- réalisation de notre bilan carbone sur les trois scopes ;
- mise en œuvre du plan de sobriété énergétique ;
- recentrage des partenariats solidaires autour de deux causes : la santé et l'insertion des jeunes.

2. Faciliter la transition écologique vers une économie bas-carbone

Trois priorités en 2022 : empreinte climat et biodiversité dans le portefeuille d'actifs, nouveau contexte réglementaire et opportunités d'investissements durables.

Quelques réalisations :

- le taux de couverture de l'empreinte carbone de nos actifs en actions, obligations d'entreprises, obligations souveraines, infrastructures et immobilier atteint 73% ;
- intégration de l'empreinte biodiversité (impacts et dépendances) dans les portefeuilles d'actifs ;
- sensibilisation et formation des conseillers Allianz Expertise et Conseil et des Agents Généraux aux articles 8 et 9 du règlement SFDR¹.



En tant qu'investisseur durable, l'objectif est d'aller au-delà des aspects de réduction de l'empreinte carbone de nos investissements. Pour cela, nous développons nos analyses de l'impact des portefeuilles en matière de biodiversité et nous agissons pour la cohésion territoriale à travers nos investissements dans les fonds régionaux. C'est en développant une approche holistique de l'ESG, que nous pourrions être à la hauteur de la responsabilité que nous portons vis-à-vis de nos parties prenantes. »

Matthias Seewald
Membre du Comité Exécutif d'Allianz France en charge de l'unité investissements et co-sponsor de l'axe #Engagé du plan stratégique Allianz France 2025

1. SFDR : Sustainable Finance Disclosure Regulation

3. Contribuer à la cohésion territoriale et développer notre engagement local

Suivi des projets en cours parmi lesquels : proximité des réseaux de distribution, accompagnement dans le secteur agricole, partenariats et mécénats locaux.

Quelques réalisations :

- 474 Agents Généraux labellisés Engagés RSE AFNOR soit près de 900 points de vente ;
- campagnes en presse quotidienne régionale et d'affichage à proximité des réseaux de distribution.



4. Contribuer à la prévention des risques, à la résilience des activités, à la protection des personnes

Nouveau projet en 2022 : travaux préparatoires à la création de l'écosystème « Ma prévention », lancé début 2023 pour accompagner davantage les clients face aux risques du quotidien.

Quelques réalisations :

- une approche transverse par « moments de vie » des risques particuliers avec des campagnes ou newsletters autour de thématiques : « comment protéger votre logement ? », « partir en vacances » ;
- poursuite du dispositif itinérant Allianz Prévention Tour avec une vingtaine d'étapes locales et 10 000 personnes sensibilisées aux risques de sécurité routière ;
- actions de prévention santé autour de la santé mentale ou des addictions.



La durabilité est au cœur de notre métier d'assureur : dans la conception de nos offres, nos critères de souscription et la prévention. Il s'agit de prendre en compte systématiquement cette dimension, en complément de nos critères traditionnels. Pour cela, les réalisations des équipes en 2022 sont remarquables, et je suis fier de partager avec Matthias Seewald le sponsoring de l'Axe #Engagé. ”

François Nédey
Membre du Comité Exécutif d'Allianz France
en charge de l'unité Assurances de Biens
et de Responsabilités et co-sponsor de l'axe
#Engagé du plan stratégique Allianz France 2025

Notre démarche ESG

La démarche responsable d'Allianz France s'inscrit dans la continuité des engagements du Groupe.

Elle repose sur trois axes :



Économie bas-carbone

Poursuivre nos efforts pour réduire nos émissions et lutter contre le réchauffement climatique en privilégiant des scénarios basés sur des méthodologies scientifiques.



Impact sociétal

Améliorer la qualité de vie et réduire la fracture sociale des générations futures à travers la promotion de la santé et du bien-être, de l'égalité des chances et de l'inclusion sociale.



Modèle durable

Intégrer l'ESG (Environnement, Social et Gouvernance) dans nos activités d'assureurs et d'investisseurs, mais aussi dans les solutions proposées à nos clients.

Une gouvernance structurée

La gouvernance RSE d'Allianz France est placée sous l'égide de la gouvernance Groupe. Elle relaie les priorités stratégiques et contribue à la performance globale d'Allianz.

Le Conseil d'Administration d'Allianz France

- Valide la stratégie de développement durable en synergie avec la feuille de route et les objectifs définis par le Groupe.
- A nommé deux membres du Comité Exécutif comme « sponsors » pour la réalisation des quatre initiatives de l'axe #Engagé.
- Intègre des objectifs de durabilité dans le système de rémunération variable des dirigeants (dont énergie renouvelable et réduction des émissions de gaz à effet de serre) conformément aux directives du Conseil de Surveillance du Groupe.
- Valide les rapports réglementaires de durabilité.

La direction ESG, Innovation et Gouvernance, rattachée à l'unité investissements d'Allianz France

- Supervise l'intégration ESG dans les activités d'investissements d'Allianz France.

La Direction RSE, Marque et Communication, rattachée à l'Unité Data, Engagement, Marketing et Stratégie

- Coordonne la mise en œuvre de la stratégie RSE avec une équipe dédiée de quatre personnes.
- Accompagne et mobilise les « relais » des différentes directions et lignes de métiers : responsables Écosystèmes, Exécutives (directions), ambassadeurs du bien-être au travail pour intégrer la RSE à l'ensemble des activités/métiers.
- Met en place ou contribue à des comités spécifiques liés aux opérations : comités des risques, comité ESG, comité diversité, inclusion et bien-être au travail, comité éthique et data, comité veille sociétale, comité indemnisation.
- Reporte au Comité Exécutif chaque semestre au titre de l'axe Engagé du Plan Allianz France 2025 via un tableau de bord de suivi des indicateurs clés.

À l'écoute de nos parties prenantes

Les interactions avec nos parties prenantes nourrissent nos orientations stratégiques et contribuent à l'amélioration continue et la compétitivité d'Allianz France.

Clients

Attentes

- Qualité de service, transparence de l'information
- Ancrage local et accessibilité
- Inclusion financière (offre de micro-assurance automobile en partenariat avec l'Adie)
- Prévention santé et bien-être

Quelques réponses

- Développement de la culture et de l'éducation financière avec le dispositif Acadé'vie
- Ouverture de 20 points de vente supplémentaires en France
- 26 enquêtes et un forum réalisés auprès de la communauté clients de A à Z
- Nouveaux partenariats pour développer la prévention santé (Siel Bleu, Axomove, Kelindi, etc.)
- Délivrances de cartes grises en agence

Collaborateurs

Attentes

- Santé, sécurité et bien-être au travail
- Développement des compétences, employabilité
- Diversité et inclusion sociale
- Égalité salariale H/F

Quelques réponses

- Organisation de trois journées apprenantes avec Allianz U
- Signature du 5^e accord d'entreprise en faveur de l'égalité professionnelle
- 4^e Journée de l'engagement

Agents Généraux, conseillers, courtiers partenaires

Attentes

- Innovation produits/services
- Amélioration expérience clients
- Promotion de pratiques responsables

Quelques réponses

- Label Engagé RSE délivré par l'Afnor
- Digitalisation des parcours clients
- Formation aux nouvelles réglementations



Pouvoirs publics

Attentes

- Contribution à la transition énergétique
- Soutien à la reprise économique
- Anticipation et prévention des « nouveaux risques »
- Développement de l'économie locale, création d'emplois

Quelques réponses

- Réduction de la valeur carbone du portefeuille d'actifs. Financement de projets à impact positif (énergies renouvelables, *green bonds*, certification du patrimoine immobilier)
- Participation à des sessions de réflexion avec des organisations professionnelles. Organisation d'un colloque sur la prévoyance d'entreprise avec la contribution de France Assureurs
- Investissements en faveur du développement économique sur les territoires

Fournisseurs et sous-traitants

Attentes

- Clarté des cahiers des charges et du processus de sélection
- Rémunération et relation équilibrées
- Co-construction de logiques partenariales

Quelques réponses

- Mise en place du NPS fournisseurs
- Réunions fournisseurs
- Ligne d'alerte éthique

Citoyens

Attentes

- Droits humains et éthiques
- Contribution à la transition énergétique
- Solidarité/mécénat

Quelques réponses

- Nombreuses actions autour de la prévention santé et le bien-être au travail
- Réduction de l'empreinte carbone directe et indirecte
- Soutien à l'Ukraine, aide humanitaire



La raison d'être de France Assureurs est de « mobiliser toutes les énergies de l'assurance pour faire avancer la société en confiance ». Cela se traduit par un engagement au quotidien de la fédération et de ses adhérents à œuvrer pour accompagner les évolutions de la société et anticiper les défis de demain. La transition écologique et sociale est notamment au cœur de nos travaux. Sur cet enjeu de premier plan, l'intelligence collective et les travaux communs sont clés pour décrypter un cadre réglementaire complexe et explorer des thèmes nouveaux. Cela permet de faire émerger les bonnes pratiques et les idées nouvelles, au bénéfice de l'ensemble de la profession et des assurés. »

Elena Canale
Responsable Développement durable
de France Assureurs

Notre modèle d'affaires

Nos ressources

Notre gouvernance

Solidité du Groupe Allianz

Nos talents

8 079 collaborateurs français

dont **54 %** de femmes

Notre présence territoriale

2 500 points de vente

+ de **7 000** intermédiaires, commerciaux, Agents Généraux, conseillers, courtiers partenaires

Nos clients

5,2 millions de clients

Notre capital financier

144 % Ratio de solvabilité Allianz Vie

159 % Ratio de solvabilité Allianz IARD

Les enjeux



La valeur créée

Pour nos talents

6 728 personnes formées en 2022

90/100 indice égalité professionnelle

Pour nos clients

11 282 M€ prestations et frais payés en net de réassurance

Pour nos actionnaires et investisseurs

530 M€ de revenus distribués aux actionnaires

Pour la société civile et l'environnement

Une approche ESG visant à couvrir l'ensemble de nos activités d'investissement

4,4 Md€ d'actifs verts

43 associations soutenues

Pour les autorités publiques

22 M€ d'impôts sur les sociétés

Les risques au cœur du business model d'Allianz France

Contribuer à la prévention des risques, à la résilience des activités et à la protection des personnes fait partie de notre ADN. Rencontre avec Giovanna Santi, Directrice déléguée assurances Entreprises en charge de l'écosystème « Ma prévention » Allianz en France.



Pouvez-vous présenter ce nouvel écosystème ?

Giovanna Santi : Avec cet écosystème, nous souhaitons accélérer le déploiement d'une culture de la prévention chez nos clients particuliers et entreprises. Pour effectuer ce travail, nous cartographions et regroupons actuellement en interne tous les besoins clients identifiés sur un même espace de travail. L'intelligence collaborative et pluridisciplinaire propre aux écosystèmes Allianz va nous permettre de coordonner les expertises, mutualiser les initiatives et décliner des actions de prévention innovantes et concrètes en partant des besoins de nos clients. Nous allons mettre l'accent bien sûr sur la prévention des nouveaux risques : cybersécurité, climat, santé mentale, addictions, etc. qui sont au cœur de nos préoccupations aujourd'hui.

Un assureur peut-il aujourd'hui assurer tous les risques ?

G.S. : Nous devons trouver un juste équilibre entre ce qui est le plus et le moins exposé aux risques. Je vais prendre un exemple lié au climat. Pour 10 % d'habitations exposées aux zones inondables, 90 % ne sont pas exposées. La complexité est que ces risques évoluent dans des directions souvent insoupçonnées. La sécheresse est un risque pour l'agriculture, c'est aussi un risque pour les constructions. Car les mouvements de terrain induits par le retrait-gonflement des argiles créent des fissures dans les habitations. Cela nécessite une vraie réflexion sur l'équilibre public-privé à trouver.

Ce risque concerne plus de 10 millions de maisons individuelles aujourd'hui en France et il va prendre de l'ampleur. Ici encore, la prévention est utile car elle permet de sensibiliser aux risques afin d'en réduire la probabilité, les impacts et plus largement de maintenir leur assurabilité.

“La prévention est utile car elle permet de sensibiliser aux risques afin d'en réduire la probabilité, les impacts et plus largement de maintenir leur assurabilité.”

Quelle est, d'après vous, la création de valeur d'un assureur pour la société ?

G.S. : Le secteur de l'assurance joue un rôle capital dans l'innovation. Pour innover et se développer, la société a besoin d'assureurs qui garantissent les nouvelles activités, les nouveaux usages, les nouvelles manières de produire ou de se déplacer. En absorbant et en accompagnant ces risques, nous apportons des solutions concrètes pour contribuer à une société plus forte et plus résiliente.

Impact planète







Chez Allianz France nous agissons pour réduire l'empreinte carbone de notre portefeuille d'actifs et de nos activités. Cela se traduit par l'accompagnement des entreprises qui opèrent une transition bas-carbone, par le fléchage des actifs financiers vers les infrastructures et l'immobilier durable et par la réduction de nos impacts environnementaux directs que nous prenons en compte tout comme les impacts sociaux de nos investissements pour agir pour une transition juste, c'est-à-dire renforcer la cohésion territoriale et investir dans l'économie locale.

100 %

des actifs du portefeuille général
couverts par une politique ESG

19,8 Md€

d'investissements durables

Les ODD ¹	Nos engagements et résultats
7 ÉNERGIE PROPRE ET D'UN COÛT ABORDABLE 	696 M€ investis dans les énergies renouvelables (éolien, solaire, etc.) 100 % d'énergie renouvelable dans nos immeubles d'exploitation et d'investissement
13 MESURES RELATIVES À LA LUTTE CONTRE LES CHANGEMENTS CLIMATIQUES 	73 % : le taux de couverture de l'empreinte carbone de nos actifs en actions, obligations d'entreprises, obligations souveraines, infrastructures et immobilier 100 % des actifs du portefeuille général couverts par une politique ESG 19,8 Md€ d'investissements durables Certification ISO 50001 pour la gestion immobilière recouvrant plus de 80 % de la dépense énergétique
14 VIE AQUATIQUE 	15 secteurs sensibles sous vigilance dans les critères de due diligence pré-investissement (risque de stress hydrique, prévention de la pêche illégale, sites protégés, etc.) Adhésion au Finance For Biodiversity Pledge
17 PARTENARIATS POUR LA RÉALISATION DES OBJECTIFS 	Droits de vote à travers 89 Assemblées Générales pour un total de 1 681 résolutions

1. Objectifs de développement durable (ODD) des Nations Unies (U.N.)

3 questions à...

Melissa Perez, Head of sales and business development Carbone 4 Finance



Pouvez-vous présenter Carbone 4 Finance et le périmètre de votre intervention pour Allianz France ?

Melissa Perez : Carbone 4 Finance est un bureau de recherche climat et biodiversité pour les institutions financières, qui bénéficie de l'expertise climat du groupe Carbone 4 créé il y a 16 ans. Nous fournissons aux équipes Allianz France des données sur les risques climatiques de transition via la base de données CIA (Carbon Impact Analytics) et sur la biodiversité via la base de données (BIA-GBS) pour leur permettre d'éclairer avec un prisme scientifique leur stratégie d'investissement. Nous leur assurons également un accès à notre expertise sectorielle via un contact direct avec un analyste de notre équipe de recherche pour répondre notamment à leurs questions. Ils ont aussi accès à des contenus exclusifs autour de ces enjeux.

Quelle méthodologie utilisez-vous, et quels bénéfices pour des investisseurs ?

M.P. : Pour le climat, nous accompagnons Allianz France sur la mesure du risque et de l'impact avec les émissions induites et évitées. Il faut savoir que la majorité des entreprises ne reporte pas l'intégralité du scope 3 qui est généralement le poste le plus important. En modélisant les données et en les comparant avec celles publiées par les émetteurs, nous analysons les écarts et apportons un regard critique aux investisseurs. Ces écarts leur permettront d'avoir une base de discussion étayée avec les entreprises dans le cadre de leur stratégie d'engagement actionnarial. Nous fournissons également un score agrégé, le *CIA overall rating*, qui permet d'établir un ordre de mérite des entreprises. Ce *rating* prend en compte la performance climat passée, présente et future des entreprises et inclut une analyse critique de leurs objectifs de réduction des émissions, de la gouvernance climat et de leurs investissements bas-carbone. Ce score aide nos clients à mieux comprendre où se situent les risques de transition dans leur portefeuille. Pour la biodiversité, la base de données BIA-GBS, co-développée

avec CDC Biodiversité, évalue les impacts terrestres et aquatiques sur un portefeuille. De nombreuses entreprises n'ont pas encore pris la mesure de leur dépendance face à des services rendus par la nature, voués à disparaître avec l'érosion de la biodiversité (accès à l'eau, pollinisation, etc.). L'une de nos missions est d'accompagner nos clients, dont Allianz France, dans la compréhension de ces enjeux et de leur fournir les clés pour prendre les bonnes décisions.

“L'engagement des acteurs financiers est clé dans la transition écologique.”

Avec quel résultat et quelle création de valeur ?

M.P. : L'engagement des acteurs financiers est clé dans la transition écologique. L'investissement est un incitatif puissant et doit servir la préservation et la restauration de la biodiversité, comme il sert déjà la lutte contre le changement climatique et la séquestration du carbone. Les institutions financières ont aussi un devoir de transparence et de contribution à l'intérêt général en tant que socle de l'activité économique. Au-delà du reporting, l'engagement actionnarial est très important pour faire bouger les lignes. Les investisseurs peuvent l'exercer en aidant les entreprises de leur portefeuille à opérer leur transition carbone et en pratiquant une sélection sectorielle. Globalement, les acteurs français et européens font preuve de *leadership* dans ce domaine. La France est notamment le premier pays à avoir imposé, avec l'Article 29, une réglementation sur la biodiversité avec une vision de double matérialité.

Une ambition 1,5 °C pour le climat

En 2019, le Groupe Allianz a participé à la création de la Net Zero Asset Owner Alliance (NZAOA) qui regroupe aujourd'hui plus de 70 propriétaires d'actifs engagés vers la neutralité carbone d'ici 2050¹. Cette ambition repose sur les rapports scientifiques du GIEC² et sur le scénario « Net Zero 2050 » de l'Agence Internationale de l'Énergie.

Pour Allianz France, cette contribution se traduit à plusieurs niveaux

- Réduire de 25% l'empreinte carbone de ses portefeuilles actions et obligations d'entreprises d'ici 2025 et aligner son portefeuille immobilier direct sur une trajectoire 1,5°C.
- Accompagner les entreprises les plus impactées pour aligner leurs ambitions climatiques sur les nôtres.
- Financer des solutions bas-carbone pour accélérer la transition énergétique.

Notre approche en matière d'ESG

Assureur du quotidien, Allianz France est aussi un investisseur de long terme. La gestion de notre portefeuille allie performance financière et extra-financière (à travers la triple dimension Environnement, Social et Gouvernance) pour l'ensemble de nos actifs. Face à l'urgence climatique, nous prenons nos responsabilités en tant qu'investisseur, assureur et employeur.

L'approche d'Allianz France s'articule autour de quatre axes sur toute la chaîne de valeur de l'investissement :

- exclusions ESG, des entreprises et/ou pays à impact négatif et sortie progressive du charbon et des énergies fossiles ;
- intégration ESG, suivi et engagement des entreprises sur des critères et un score ESG pour l'ensemble du portefeuille ;

- actifs verts au sein de nos portefeuilles. Ce sont des actifs qui contribuent à la transition bas-carbone : obligations vertes, infrastructures d'énergies renouvelables, bâtiments verts, etc. ;
- investissements à impact, contribution positive et mesurable aux enjeux ESG dans l'économie réelle.



Groupe Allianz : des engagements climat historiques

1992	2002	2007	2014	2015	2017	2018	2019	2020	2021	2022	
Membre fondateur de l'UNEP FI	Adhésion au Global Compact	Signature des UN-PRI Principes pour l'Investissement Responsable des Nations Unies	Signataire des UNEP FI Principes pour une Assurance Responsable	Membre du PDC (Portfolio Decarbonization Coalition) / Désengagement progressif du charbon dans les activités du Groupe	Signataire des recommandations TCFD	Signataire de l'initiative Science Based Targets	Engagement dans l'initiative RE100. Atteindre l'objectif de 100% d'énergie renouvelable dans les activités du Groupe d'ici 2023	Co-fondateur et membre de la « Net Zero Asset Owner Initiative ». Une alliance soutenue par l'ONU qui regroupe les investisseurs mondiaux s'engageant à atteindre la neutralité carbone de leur portefeuille d'ici 2050	Finance for Biodiversity Pledge / Finance for Tomorrow	Engagement dans la Finance for Tomorrow Observateur TNFD (Taskforce on Nature-related Financial Disclosures)	Adoption de directives d'investissement et d'assurance pour les activités pétrolières et gazières afin d'accélérer la décarbonation du secteur de l'énergie

1. Sur les portefeuilles actions, obligations d'entreprises et immobilier
2. Groupe d'Experts Intergouvernemental sur le Climat

En 2022 nous sommes allés plus loin à travers plusieurs initiatives.

Calcul de notre empreinte biodiversité

Pour aller plus loin dans la mesure de l'impact de nos investissements sur la biodiversité, nous avons adopté la métrique – MSA.km² – issue d'un partenariat entre CDC Biodiversité et Carbone 4 Finance ([voir aussi l'entretien page 16](#)), qui permet d'analyser les impacts des entreprises contenues dans nos portefeuilles actions et obligations, notamment sur le milieu terrestre et aquatique. Le modèle prend en compte quatre types d'enjeux : le changement d'usage des terres ou de ressources marines, l'exploitation directe des ressources, le changement climatique et la pollution. Nous avons également rejoint la Taskforce on Nature-related Financial Disclosures (TNFD) en tant qu'observateur.



Actionnaire engagé

- 89 Assemblées Générales d'actionnaires
- 1 681 résolutions votées

Investisseur engagé

- 2,2 Md€ d'obligations vertes
- 696 M€ d'énergies renouvelables
- 1,5 Md€ d'immobilier durable
- 213 M€ d'investissements à impact

Développement de notre stratégie à impact

Nous avons renforcé nos convictions en investissant dans différentes stratégies et classes d'actifs avec un portefeuille qui a atteint 213 M€ dans la dépollution des sols, l'économie circulaire, la préservation des écosystèmes, la santé, l'éducation, etc. Nous avons poursuivi, par exemple, nos investissements dans l'European Circular Bioeconomy Fund qui s'engage pour la croissance d'entreprises européennes de l'économie circulaire. Nous avons investi dans le fonds SWEN Impact Fund for Transition, dédié à la production de biométhane, ainsi qu'au financement d'infrastructures de mobilité en gaz et en hydrogène.

Investissements verts

Nous poursuivons le financement de projets qui ont un impact positif pour l'environnement répartis dans trois catégories : énergies renouvelables, obligations vertes, immeubles certifiés durables, soit un montant total de 4,4 Md€ d'actifs verts.



En raison de l'évolution rapide du paysage réglementaire en matière de développement durable, l'accès à des données fiables et précises reste une solution essentielle pour mieux comprendre notre portefeuille et poursuivre nos efforts de décarbonisation, faciliter la transition énergétique et élargir notre champ d'action à des sujets tout aussi importants que la protection de la biodiversité et la promotion de causes sociales. À cette fin, notre rapport d'Investisseur Durable (LEC 29) continuera à rapporter notre empreinte carbone et biodiversité en 2023, et inclura pour la première fois une évaluation sur les dépendances. »

Carlos Araujo Blanco
Head of Sustainable Investments,
ESG and Compliance Team

Investissement dans l'économie locale

Nous avons lancé un programme d'investissements régionaux ambitieux. Objectif : contribuer à la création d'emplois et à l'attractivité des territoires, encourager l'innovation et favoriser la proximité. Cet investissement représente, sur 2022, 38 millions d'euros dans six fonds de *Private Equity* régionaux. Les gestionnaires ont été sélectionnés à partir de critères exigeants : compétences des équipes, *track record*, réputation, etc.

- **Épopée West Web Valley II** soutient les start-up innovantes du Grand Ouest et de la Bretagne en matière de services et de technologies (voir aussi page 38).
- **IRD Gestion « FE2T »** dans les Hauts-de-France accompagne les entreprises à haut potentiel, en croissance, qui ont des opportunités de transformation et qui contribuent à l'attractivité locale.

Le saviez-vous ?

Une méthodologie d'évaluation ESG intégrant 35 critères nous permet d'évaluer les entreprises cotées (obligations et actions) dans notre portefeuille. 13 pour le pilier environnemental, 16 pour le pilier social et 6 pour le pilier gouvernance.

Pour aller plus loin

Découvrez notre rapport d'investissement durable 2022



- **NCI « Reprendre & Développer 5 »**, dans la région Normandie, Bretagne et Pays de la Loire, Hauts-de-France, Île-de-France, se focalise sur la transmission majoritaire et minoritaire des PME (Petites et Moyennes Entreprises) et ETI (Entreprises de Taille Intermédiaire) avec une équipe dédiée à l'accompagnement des dirigeants.
- **Smalt « Sud Horizon »**, dans la région Sud Provence-Alpes-Côte d'Azur et **Smalt « RUNaissance »** à La Réunion, accompagne les PME/ETI à haut potentiel de développement et en croissance.
- **« Cap Innov'Est 2 (CIE 2) »** dans le territoire du Grand Est, dédié à l'amorçage de start-up innovantes dans les secteurs à valeur ajoutée comme la santé, les technologies de l'information et l'industrie du futur.



Finance durable : plus de transparence avec les nouvelles réglementations

Nous anticipons et intégrons les nouvelles réglementations liées à la finance durable. Ces évolutions réglementaires visent à améliorer la transparence et le fléchage des capitaux vers des activités responsables (taxonomie européenne verte), clarifier le niveau d'intégration des enjeux RSE par les fonds d'investissement (SFDR, labellisation article 8 ou 9).

En France, le secteur financier est également tenu d'informer publiquement la façon dont il intègre les enjeux ESG et de biodiversité dans les portefeuilles d'investissement (article 29 de la loi Énergie Climat), et doit proposer un minimum de supports d'investissement labellisés durables dans ses produits d'épargne et de retraite (Loi Pacte).

Réduction de l'empreinte environnementale de nos activités

Nous sommes engagés de longue date dans un processus d'amélioration continue de notre performance énergétique. Grâce aux mesures prises depuis 2010 : recours à 100 % aux énergies renouvelables, certification environnementale du patrimoine immobilier, réduction de déplacements professionnels, nous avons diminué de plus de 50 % notre empreinte carbone de nos opérations. Nous poursuivons nos efforts pour réduire de 15 % supplémentaires notre consommation d'énergie d'ici 2025 (vs 2019).

Plan de sobriété énergétique

Les conséquences de la crise énergétique en Europe et les mesures du plan de sobriété énergétique déployé par le Gouvernement ont conduit Allianz à renforcer son programme de sobriété énergétique à travers les engagements suivants :

- optimiser l'efficacité énergétique des bâtiments, à travers notamment une nouvelle vague de rénovation des immeubles (chauffage, ventilation, climatisation, isolation thermique) ; la suppression de l'éclairage extérieur (diurne et nocturne) des bâtiments (effective depuis octobre dernier) ; la mise en place de nouvelles consignes de chauffage sans descendre sous 19 °C ;

- limiter les déplacements professionnels avec l'application stricte des accords de télétravail, le déploiement des réunions à distance, le déplacement en train pour les trajets de moins de quatre heures, l'utilisation du forfait Mobilité Durable qui est passé de 400 à 500 euros en 2022 pour les collaborateurs ;
- poursuivre les efforts sur la sobriété numérique, avec notamment l'intégration de critères de sobriété énergétique dans l'écriture des parcours clients ou l'augmentation de la durée d'utilisation des équipements informatiques.

En bref

- Renouvellement de la certification ISO 50001 (système de management de l'énergie) pour la gestion du patrimoine immobilier.
- Renouvellement du partenariat avec « Mai à vélo » qui promeut la pratique du vélo notamment dans le cadre des déplacements domicile-travail.



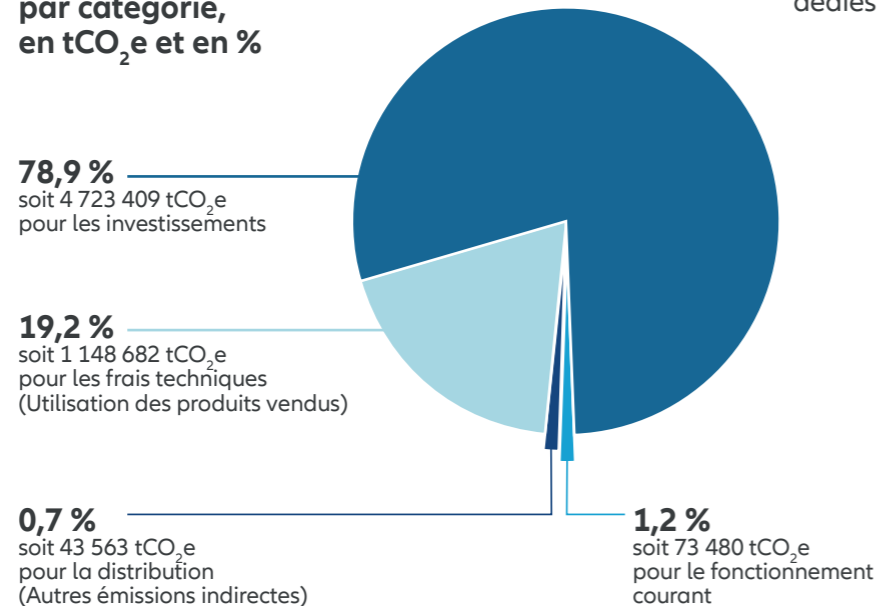
En tant qu'ambassadeur de la sobriété énergétique, ma mission est de veiller au déploiement du plan de sobriété énergétique, d'être force de propositions et de sensibiliser notre écosystème en associant les Agents Généraux à la démarche et en partageant un guide de bonnes pratiques avec les collaborateurs. ”

Mathias Pattein
Local Environmental Officer chez Allianz France

Mesure globale de notre empreinte carbone

En 2022, nous avons étendu le périmètre de mesure de nos émissions de GES aux émissions indirectes les plus significatives. Les données sur l'exercice 2021¹ ont été collectées par un cabinet externe qui a mené des ateliers auprès de différents services.

Bilan GES : émissions de GES par catégorie, en tCO₂e et en %



1. Ce 1^{er} exercice de mesure de l'empreinte globale d'Allianz France est basé sur la méthode Bilan Carbone® qui est une méthodologie de quantification des émissions de gaz à effet de serre (GES) coordonnée et diffusée par l'Association pour la transition bas-carbone. La rigueur des travaux n'élimine pas un fort degré d'incertitude des résultats.

Les résultats montrent que nos leviers d'actions majeurs pour réduire notre empreinte sont liés :

- aux investissements : 79 % des émissions. La réduction de l'empreinte carbone du portefeuille d'actifs est gérée par une équipe dédiée chez Allianz France. Les progrès et résultats sont publiés dans le rapport Investissement Durable chaque année ;
- aux frais techniques (indemnités autos particuliers et professionnels, IRD/remboursement du matériel, santé/hospitalisation et remboursement pharmacie) : 19 % des émissions. L'analyse de ces résultats permettra de déployer des plans d'actions ciblés au même titre que ceux dédiés à nos émissions directes.

Des vignobles responsables

Les Vignobles de Larose font partie du périmètre de notre bilan carbone. Cette filiale a placé très tôt la RSE au cœur de sa stratégie globale avec les résultats suivants :

- 1^{er} vignoble français à avoir obtenu la double certification ISO 9001 & 14001 en 2003 ;
- 1^{er} vignoble européen et 1^{re} entreprise d'Aquitaine à obtenir le label Engagé RSE de l'AFNOR en 2008 : niveau exemplaire pour la 5^e année consécutive ;
- objectif de réduction des émissions de 20 % à échéance 2025 (vs 2019).

En 2023, les Vignobles de Larose ont contracté un partenariat avec la start-up NetCarbon pour maximiser la captation carbone de ses 258 hectares de vignes plantées dans le Médoc.

En bref

- Le critère de durabilité retenu pour l'accord d'intéressement est l'émission de CO₂/collaborateur induite par l'exploitation des bâtiments (énergie, eau, déchets) et la consommation de papier.
- La signature de la charte numérique responsable pour promouvoir un numérique plus sobre en carbone avec plans d'actions associés.

Impact collaborateurs & partenaires



Chez Allianz France, nous sommes à l'écoute de nos collaborateurs, en proposant un environnement de travail flexible avec du temps pour ceux qui souhaitent s'engager dans des projets solidaires, en accompagnant le développement des talents par l'apprentissage et l'intelligence collective, en diffusant une culture commune qui valorise la bienveillance et le respect de l'autre. Nous sommes aussi à l'écoute de nos fournisseurs et partenaires en développant des relations responsables basées sur la confiance et la création de valeur partagée.

5 %

du temps collaborateur
dédié à la formation

- 3 %

écart salarial
femmes/hommes

Les ODD ¹	Nos engagements et résultats
3 BONNE SANTÉ ET BIEN-ÊTRE 	20 accords collectifs signés en faveur de la qualité de vie au travail
	287 ambassadeurs du bien-être
4 ÉDUCATION DE QUALITÉ 	5 % du temps collaborateur dédié à la formation
	40 h d'apprentissage en moyenne pour chaque collaborateur
5 ÉGALITÉ ENTRE LES SEXES 	46 % de femmes managers
	40,2 % de femmes cadres et dirigeantes
	- 3 % écart salarial femmes/hommes
8 TRAVAIL DÉCENT ET CROISSANCE ÉCONOMIQUE 	36 jours délai moyen de paiement fournisseurs
	8,4/10 NPS fournisseur
	1 120 heures de mentorat/parrainage pour favoriser l'accès à l'emploi de populations défavorisées

1. Objectifs de développement durable (ODD) des Nations Unies (U.N.)

3 questions à... Sandrine Charpentier, CEO de Mixity



Pouvez-vous présenter la vocation et les objectifs de la plateforme Mixity ?

Sandrine Charpentier : Notre solution aide les entreprises à piloter, mesurer et promouvoir leur politique diversité, équité et inclusion. L'entreprise s'auto-évalue en remplissant un questionnaire d'une centaine de questions. Les données sont collectées par nos équipes, compilées et scorées par notre outil numérique avec une note autour de cinq piliers : genre, handicap, multiculturel, multigénérationnel, LGBT+ et un score global. À partir des indicateurs et d'un *benchmark* généraliste et sectoriel, l'indice mentionne les points forts, les axes de progrès et les objectifs moyen terme à réaliser. Nous faisons évoluer régulièrement ce référentiel en travaillant avec notre écosystème (clients, associations, ministères, organisations sectorielles). Avec de nouveaux critères autour de la parentalité, la santé mentale ou physique (ménopause, endométriose) qui étaient hier des sujets tabous et que nous creusons aujourd'hui. Quel accompagnement par les entreprises autour de ces enjeux, quelle flexibilité en termes de travail, de jours de congés ? L'objectif est d'inscrire les organisations dans une démarche de progrès en évitant les biais, en s'appuyant sur l'éthique et la légalité.

De quelle manière cet outil a-t-il aidé Allianz à progresser ?

S.C. : Allianz France a fait partie des pionniers à s'engager dans cette démarche qui était assez nouvelle en 2019. Il n'y avait pas de véritable outil d'évaluation 360° intégrant, par exemple, l'identité de genre ou la dimension multiculturelle. Plus globalement, la réponse à ce questionnaire interroge les équipes sur les actions déployées, les axes de progrès, les indicateurs à mettre en place pour avancer. Allianz est aussi très à l'écoute des bonnes pratiques et publie ses résultats sur notre site internet. Nous saluons cet effort de transparence, car seulement un tiers de nos clients rendent publique cet exercice, or la transparence invite naturellement au progrès.

Quel lien faites-vous entre diversité et création de valeur économique et sociétale ?

S.C. : Pour l'entreprise, je citerai trois bénéfiques : la performance sociétale à travers le soutien à l'égalité des chances qui agit sur l'autonomie des personnes défavorisées ; la performance sociale, car une politique et une culture diversité et inclusion nourrissent la marque employeur, attirent et fidélisent les talents, et apportent du bien-être dans l'organisation et la performance économique, car la diversité de pensées permet de poser un regard différent sur les services, les produits et booste l'innovation.

“L'objectif est d'inscrire les organisations dans une démarche de progrès en évitant les biais, en s'appuyant sur l'éthique et la légalité.”

Pour la société, je rappellerai simplement que la discrimination a un coût économique (éducation, chômage, aide au logement, etc.) et qu'encourager une discrimination positive, en donnant aux populations les plus fragilisées les moyens d'obtenir des conditions de vie décentes, crée de la cohésion sociale et de la résilience.

Prendre soin de nos #Allianzers

La crise de la Covid a modifié les attentes des collaborateurs qui aspirent à un meilleur équilibre entre leur vie professionnelle et leur vie privée. Ils sont particulièrement attentifs aux engagements pris par Allianz en termes de flexibilité, d'accompagnement lié à la parentalité et de services en prévention santé.

Nos engagements pour préserver le bien-être de nos collaborateurs

Pour les parents

- Ouverture de places en crèche et conférences pédagogiques sur le thème de la parentalité.
- Congé paternité allongé de sept jours en complément du congé légal (nouvel accord salarial en 2023).
- Congé maternité de 22 semaines pour toutes les salariées administratives et commerciales (nouvel accord salarial en 2023).
- Signature de la charte du collectif *#Pourlesparents* pour lutter contre le burn-out parental.
- Lancement d'un projet pilote en partenariat avec l'application Mila-Learn. Les collaborateurs parents d'enfants « dys » (dyslexie, dyscalculie) peuvent tester le dispositif médical proposé par cette start-up.

Pour les aidants familiaux

- Soutien à travers une communication dédiée et un accès à des jours de congés supplémentaires.

Pour tous les collaborateurs

- Vigilance particulière concernant la santé mentale des collaborateurs avec la mise en place de nombreuses initiatives, parmi lesquelles : l'accès à l'offre « Bien dans ma tête » de Santéclair qui fournit des services adaptés aux problématiques liées à la santé mentale.

En 2022, Allianz met en place le plan « Cancer et entreprise »

- Un dépistage du cancer du sein en partenariat avec le dispositif médical de Mammorisk : 160 parcours réalisés.
- Une conférence de sensibilisation au dépistage avec la participation de Alice Detollenaere en rémission du cancer du sein et de son compagnon Camille Lacourt qui l'a soutenue durant la maladie.
- Des vidéos tutos sur l'autopalpation créées dans le cadre de la campagne de communication annuelle Octobre Rose.
- La participation des collaborateurs à la course solidaire et connectée de la Jonquille pour l'Institut Curie.
- Des animations et conférences de sensibilisation au dépistage du cancer colorectal et de l'utérus.
- Deux journées de dépistage des cancers cutanés.



Le saviez-vous ?

En France : 289 Ambassadeurs du bien-être organisent des animations « work well » sur les sites à l'échelle locale, avec un budget dédié pour les managers qui souhaitent organiser un moment de convivialité ou de détente au sein de leur service. Une initiative qui s'inscrit dans le cadre du programme « Être bien chez Allianz » lancé en 2017.

Cultiver l'engagement et donner confiance en l'avenir



Le secteur de l'assurance a une image moins « sexy » que le luxe ou les GAFAM. Pour attirer et fidéliser les talents, nous communiquons sur la diversité de nos métiers mais, aussi sur la mobilisation de nos équipes qui accompagnent chaque jour nos 5,2 millions d'assurés avec conviction, créativité et agilité.

Chiffres clés

- **79 %** : taux de participation à l'enquête de satisfaction annuelle¹

Des progrès ont été salués par les collaborateurs :

- **+ 4 %** vs 2021 sur la formation et développement professionnel
- **+ 5 %** vs 2021 sur la communication et l'appropriation de la raison d'être

En revanche, la question des processus et la charge de travail restent deux points sur lesquels des améliorations sont attendues. Un plan d'actions dédié a été déployé en 2022 à l'échelle de l'entreprise.

1. Allianz Engagement Survey (AES)
2. Ensemble, façonnons le monde de demain

En bref

- Intégration des alternants. Au programme de cette journée : présentation de la stratégie, la culture, et les valeurs et quatre ateliers participatifs pour découvrir le sport, la RSE, la prévention, l'innovation et l'inclusion.
- Renouvellement du label « Happy Trainees » de ChooseMyCompany. Avec la note de 4,1/5 qui témoigne de l'engagement et de la qualité de l'apprentissage dispensé par nos tuteurs aux stagiaires et alternants.

Les Campus Ambassadeurs, premiers relais de la marque employeur

Pour nourrir la promesse « *Let's care for tomorrow* »² utilisée dans le monde entier, nous nous appuyons sur les Campus Ambassadeurs. Ces collaborateurs engagés valorisent notre culture et nos valeurs en interne et en externe, interviennent lors d'événements étudiants pour raconter leur parcours, relaient nos projets innovants pour faire connaître nos métiers sur leurs comptes personnels et sur les réseaux sociaux.

La Marque Employeur Allianz France s'articule autour de quatre priorités : favoriser l'inclusion et la diversité ; développer ses compétences pour faire d'Allianz une entreprise apprenante ; s'engager pour la santé et le bien-être au travail et prendre soin de l'environnement et de la planète.

Un parcours de carrière complet pour développer les talents

Développement des compétences, mobilité professionnelle, offres d'apprentissage, les dispositifs sont riches et variés pour accompagner les collaborateurs tout au long de leur carrière.

Être une entreprise apprenante

Développer les compétences de tous les collaborateurs tout au long de leur vie professionnelle est une réalité chez Allianz France. 5 % du temps de travail est dédié à la formation. Chaque collaborateur peut accéder en libre-service à une large bibliothèque de contenus – formations, e-learning, conférences ou modules d'apprentissage – sur AllianzU.

En 2022, nous avons franchi un pas de plus avec le lancement des journées apprenantes. Trois jours dédiés aux nouvelles méthodes d'apprentissage. Une opération organisée sur neuf sites dans toute la France avec des ateliers et des animations pour : tester la réalité en mode zen, se sensibiliser au handicap et à l'enjeu du Vivre ensemble chez Allianz. En complément, des sessions en distanciel avec des conseils pratiques pour progresser ou approfondir ses connaissances : soigner son orthographe, découvrir les outils collaboratifs, comprendre comment les neurosciences impactent notre apprentissage, etc.

Plus globalement, de nombreuses formations sont proposées aux collaborateurs tout au long de l'année pour développer leur employabilité parmi lesquelles le programme « Ensemble travaillons nos forces » ou la formation « Booster ma mobilité ».

En bref

Allianz, une entreprise qui encourage le dialogue social à travers : la (re)négociation des accords sur l'égalité professionnelle et le handicap, la NAO (Négociation Annuelle Obligatoire), la possibilité d'intéressement et de participation pour les collaborateurs.

Un parcours de carrière complet pour développer les talents

Développement des compétences, mobilité professionnelle, offres d'apprentissage, les dispositifs sont riches et variés pour accompagner les collaborateurs tout au long de leur carrière.



Une classe Allianz pour devenir « manager de l'assurance »

En 2022 nous avons contracté un partenariat avec l'ESA, École Supérieure d'Assurances, pour former les alternants à nos métiers d'assurance. En complément des enseignements de l'ESA, les étudiants ont pu travailler sur des contenus spécifiques à nos métiers, rencontrer des experts et monter en compétences. Les jeunes ayant le mieux réussi ce cursus seront invités à rejoindre nos équipes après obtention de ce diplôme certifié RNCP niveau 7 (bac +5).

Chiffres clés

- **2 500** personnes ont participé aux trois journées apprenantes
- **86 %** des collaborateurs Allianz France ont un compte Allianz U Campus (vs 40 % début 2022)
- **40 heures** par an d'apprentissage en moyenne pour les collaborateurs
- **62 %** de perception positive dans l'enquête de satisfaction annuelle pour la dimension « Formation et développement professionnel » (vs 58 % en 2021)

#Engagé pour la diversité, l'inclusion et l'égalité des chances

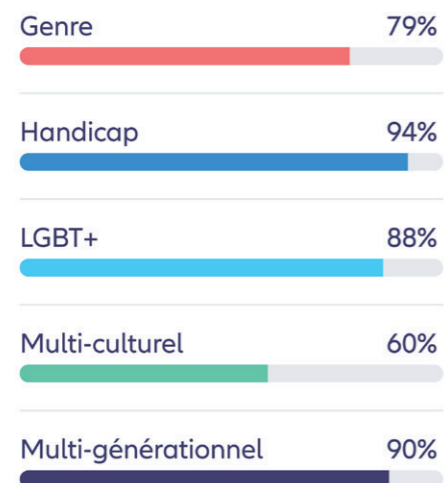
L'inclusion et la lutte contre toutes les formes de discrimination font partie de notre ADN. Depuis plus de 10 ans, nous nous attachons à faire évoluer la culture et les comportements de chacun pour devenir une entreprise inclusive et accueillante.

S'engager pour l'inclusion avec Mixity

Nous collaborons depuis quatre ans avec Mixity, première plateforme digitale restituant les engagements en matière de diversité et inclusion.

En 2022, nous avons obtenu la note globale de 85/100.

Mixity Diag Allianz France



Évaluation Mixity 2022 sur la base des données 2021

Score Diversité & Inclusion 85/100



Nos engagements collectifs

- Signataire de la charte #StOpE sur le sexisme ordinaire en entreprise
- Renouvellement de la charte d'engagement LGBT+ de l'Autre Cercle
- Charte diversité
- Charte parentalité d'entreprise

Handicap : promouvoir un environnement de travail inclusif

Nous mettons en place de longue date des initiatives pour accompagner nos collaborateurs en situation de handicap, en finançant des aménagements de poste de travail, en communiquant et en accompagnant le changement avec des sessions de formation.

En 2022

- Nous avons participé à la Semaine européenne pour l'emploi des personnes en situation de handicap. Avec la participation, pour la première fois, aux Duoday. Miguel et Frédéric ont été accueillis pour un « vis ma vie » d'une journée au sein des équipes diversité et inclusion et RSE. « L'arbre aux préjugés » a aussi fait partie des temps forts de cette semaine pour interpeller et poursuivre les échanges avec les collaborateurs sur ce sujet.
- Nous avons poursuivi nos sessions de formation avec des modules tels que « manager un salarié en situation de handicap » ou un atelier de sensibilisation au handicap avec la réalité virtuelle.



Chiffres clés

- **6,45 %** : taux d'emploi des personnes en situation de handicap
- **77 %** des salariés interrogés déclarent pouvoir parler librement du handicap dans l'entreprise
- **72 %** déclarent que l'engagement d'Allianz France en matière de handicap est une source de fierté

#Engagé pour la parité et l'égalité professionnelle

Nos engagements collectifs

- Signataire des Women's Empowerment Principles en faveur de l'entrepreneuriat
- Signataire de HeForShe pour l'égalité et l'employabilité des femmes

Chiffres clés

Maintien des objectifs en matière d'égalité salariale (écart < 3 %)

- **41 %** de femmes parmi les cadres
- **20 %** de femmes au Comex

Nous poursuivons une politique volontariste en faveur de l'égalité professionnelle et salariale. Démonstration en quelques points clés.

Signature du 5^e accord en faveur de l'égalité professionnelle et salariale entre femmes et hommes. Ce nouvel accord garantit l'égalité de traitement pour tous les salariés à chaque étape de leur parcours : recrutement, salaire, mobilité interne, formation et parentalité. Il sera déployé en 2023.

Obtention de la certification EDGE¹ Move pour une durée de deux ans. Cette certification illustre les progrès significatifs réalisés en matière d'égalité femmes/hommes sur le lieu de travail. Les pratiques évaluées portent sur le recrutement, la gestion de carrière, les effectifs, les rémunérations, la répartition des rôles et responsabilités, et les programmes de leadership/mentoring.

Le saviez-vous ?

Dans le cadre de la journée des droits des femmes, les équipes Allianz Research ont analysé l'écart de rémunération entre les sexes en Europe. Les femmes gagnent en moyenne 15 % de moins que les hommes reflétant notamment une vie professionnelle plus courte. L'écart des revenus à la retraite est deux fois plus élevé.



Nous sommes fiers d'avoir atteint, dès notre première participation, le 2^e niveau de certification EDGE Move. En plaçant cette priorité au cœur de l'axe Humain de la Vision stratégique Allianz France 2025, l'entreprise entend être un modèle de société accueillante et inclusive, fière de la diversité de ses collaborateurs, véritable levier de performance et de richesse interne. ”

Corinne Cipièrre
Membre du Comité Exécutif
et Directrice du Service Client

1. Economic Dividends for Gender Equality

Une relation durable avec nos fournisseurs



En tant que fournisseur critique, nous répondons chaque année au questionnaire Allianz d'évaluation RSE annuel. Majorel a mis en place une démarche responsable avec notamment l'obtention du label Engagé AFNOR en France. Cette démarche est valorisée par Allianz au travers de sa notation annuelle. Par ailleurs, cela nous permet également de partager des indicateurs de plus en plus précis et pertinents pour un suivi fin de l'empreinte carbone du Groupe. »

Antoine Dekeyser
Responsable HSE Majorel
fournisseur de prestations de services pour Allianz France



Pour s'assurer de la conformité des fournisseurs à nos ambitions sociétales et environnementales, nous menons les actions suivantes :

- questionnaire RSE envoyé à tout nouveau prestataire autour de quatre piliers : gouvernance, respect des droits de l'homme, social/sociétal et environnement ;
- évaluation RSE systématique pour tous les fournisseurs critiques ou stratégiques (CA > 3 M€) avec la mise en place d'un plan de suivi.

En 2022

- Renouvellement du label « Relations fournisseurs et achats responsables ». Nous avons obtenu le niveau de maturité « probant » pour ce label sur le périmètre Frais Généraux.
- Mise en place du NPS fournisseurs avec dix questions sur la qualité de la relation avec Allianz (délais de paiement, qualité de la collaboration). Nous avons obtenu la note globale de 8,4/10.

En bref

- Les risques RSE fournisseurs sont évalués et suivis dans le cadre de notre plan de vigilance annuel.
- Une procédure d'alerte permet à tout collaborateur ou partie prenante externe de signaler tout manquement lié à l'éthique ou au respect des droits de l'homme.



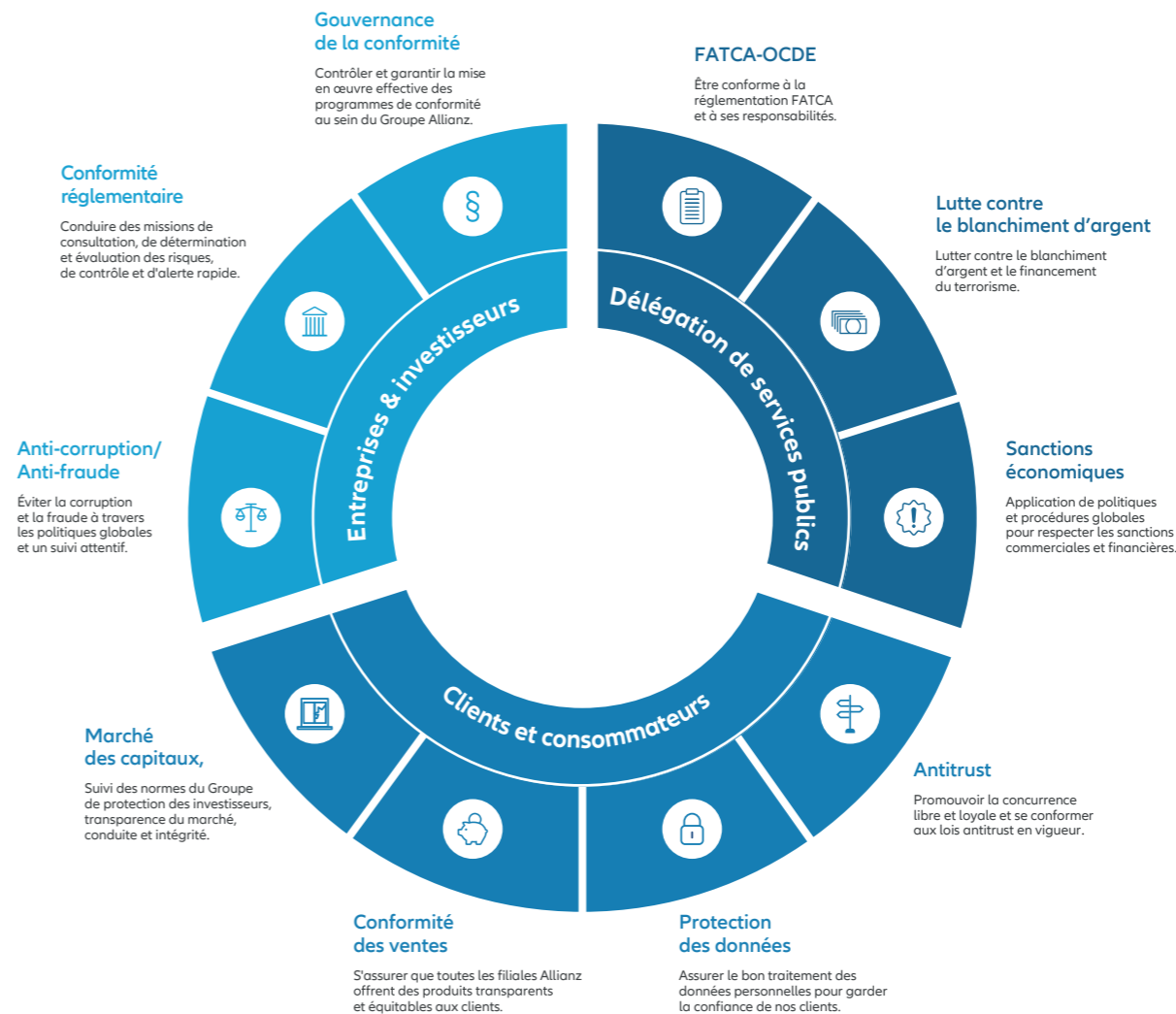
Notre relation avec Allianz France s'est construite autour de deux engagements clés : flexibilité et proximité. Nous veillons à toujours anticiper au mieux les besoins des équipes pour lesquelles nous travaillons. Par exemple, pour gérer les épisodes de grêles violents de juin 2022, nous avons rapidement adapté les ressources pour quasiment doubler sur une période donnée notre capacité à traiter les demandes des clients sinistrés. Pour la proximité : nous accompagnons actuellement le plan de performance opérationnelle qui vise à offrir aux assurés d'Allianz une expérience client individualisée. C'est un chantier important qui nécessite de notre côté une profonde réorganisation du travail et une montée en compétence des gestionnaires. »

Marie Aubry
En responsabilité du partenariat chez Majorel
fournisseur de prestations de services pour Allianz France



Diffuser une culture de la conformité

La démarche de conformité chez Allianz France vise à assurer le respect des lois et réglementations et à promouvoir une culture d'intégrité au sein du Groupe dans l'intérêt des clients, actionnaires, partenaires commerciaux et collaborateurs. Elle s'appuie sur des dispositifs et procédures d'évaluation stricts afin de prévenir les risques de réputation ou de non-respect des droits de l'homme.



Impact société



Chez Allianz France, nous nous attachons à démontrer, chaque jour, notre utilité en tant que partenaire de proximité et créateur de lien social. En s'appuyant sur l'expertise de nos équipes et la mobilisation de notre réseau de distribution, nous investissons dans l'innovation et la prévention santé, nous soutenons l'économie réelle et les territoires, nous luttons contre les inégalités et le décrochage scolaire pour réduire la fracture sociale et territoriale afin d'accompagner nos clients dans tous leurs moments de vie.

+ de 800 M€

investis dans l'économie et le soutien aux entreprises

+ de 10 000

personnes sensibilisées à la prévention routière

Les ODD ¹	Nos engagements et résultats
8 TRAVAIL DÉCENT ET CROISSANCE ÉCONOMIQUE 	<p>+ de 800 M€ investis dans la dette privée d'entreprises de taille intermédiaire françaises et européennes dans le cadre d'un programme dédié avec AGI</p> <p>1 600 emplois salariés cumulés dans les start-up ayant bénéficié de l'Accélérateur Allianz (+ 33 %)</p>
10 INÉGALITÉS RÉDUITES 	<p>301 nouveaux contrats autos micro assurance</p> <p>+ de 38 000 heures dédiées à des actions solidaires</p>
3 BONNE SANTÉ ET BIEN-ÊTRE 	<p>+ de 10 000 personnes sensibilisées à la prévention routière</p> <p>8 500 professionnels de la santé partenaires de Santéclair proposant des tarifs préférentiels</p>
17 PARTENARIATS POUR LA RÉALISATION DES OBJECTIFS 	<p>9 partenariats associatifs en faveur de l'éducation</p>

1. Objectifs de développement durable (ODD) des Nations Unies (U.N.)

3 questions à...

Christelle Piot, Administratrice et déléguée régionale Champagne-Ardenne ADPS



Quelle est la vocation de l'ADPS ?

Christelle Piot : L'Association De Prévoyance Santé (ADPS) est une association à but non lucratif à dimension nationale. Elle regroupe plus de 500 000 adhérents (particuliers et entreprises) et plus d'un million de bénéficiaires. L'ADPS est souscriptrice de contrats d'assurance santé individuelle et santé/prévoyance collective auprès d'Allianz. Ses adhérents sont tous des assurés Allianz. Elle est administrée par ses adhérents.

Quels sont les liens et les valeurs qui vous unissent avec Allianz France ?

C.P. : Je commencerai par la proximité. Notre réseau de 20 délégations régionales nous permet de porter des projets au plus près du terrain. Nous avons une empreinte territoriale très forte. En tant que déléguée régionale, je me suis mobilisée en Champagne-Ardenne aux côtés des comités départementaux de la Ligue contre le cancer pour l'opération « Mars Bleu », mois de sensibilisation au dépistage du cancer colorectal. Au mois de mars, les délégués ADPS diffusent largement des messages de prévention partout en France. Nous sommes aussi intervenus dans le cadre de journées prévention Soleil sur les plages de l'Aube. Ces événements locaux sont bien sûr l'opportunité d'associer les Agents Généraux à nos actions. La solidarité est aussi une valeur que nous partageons. L'une des missions de l'association est d'aider ses adhérents dans l'accès aux soins. Elle apporte un soutien et un accompagnement ponctuel en cas d'aléas de la vie (une prise en charge médicale ou sociale insuffisante, une aide à la mobilité ou à l'achat de matériel médical, les conséquences d'un décès, etc.). En 2022, plus de 4 600 aides ont été accordées. Nous soutenons également de nombreuses associations engagées localement et nous sollicitons régulièrement les réseaux de distribution Allianz France en les conviant à des événements ou à des courses solidaires.

Enfin, nous menons de nombreuses campagnes d'information autour de la prévention santé qui est aussi l'une des préoccupations « cœurs » d'Allianz France. Ces campagnes sont relayées sur le terrain, mais aussi via notre site internet, des conférences et la revue « Écho Santé » envoyée aux adhérents assurés en santé individuelle.

“Pour accompagner le vieillissement de la population en bonne santé, il est indispensable de multiplier les messages de prévention et d'encourager la pratique du sport.”

Les messages et les axes en matière de prévention santé ont-ils évolué ces 50 dernières années ?

C.P. : Je dirai que notre promesse et notre double objectif « bien vivre pour bien vieillir » sont plus que jamais d'actualité. Pour accompagner le vieillissement de la population en bonne santé, il est indispensable de multiplier les messages de prévention et d'encourager la pratique du sport à l'instar de notre partenariat avec l'EuroNordicWalk qui promeut la pratique de la marche nordique. Nous soutenons également la recherche médicale en finançant des travaux liés à la prévention santé ou au vieillissement. Point que nous partageons également avec Allianz France.

Des réseaux engagés sur le territoire et dans la société

Avec plus de 2 500 agences sur le territoire, Allianz France est le deuxième réseau physique d'assurance en France. Cette dynamique se poursuit en 2022 à travers l'ouverture de 20 points de vente supplémentaires et l'engagement de nos Agents Généraux en termes de proximité, de responsabilité et de solidarité.



Proches

Nous sommes convaincus que la proximité territoriale, la disponibilité et l'écoute des collaborateurs de notre réseau, sont un véritable « plus » pour nos clients. 97 % des Français accèdent en moins de dix minutes à l'un de nos points de vente par un moyen de locomotion. L'ancrage territorial et la participation à la vie locale font partie des valeurs défendues par nos Agents Généraux qui proposent un service de cartes grises avec Cartaplac. La plupart sont originaires de la région dans laquelle ils sont installés et sont souvent très engagés dans leur commune.

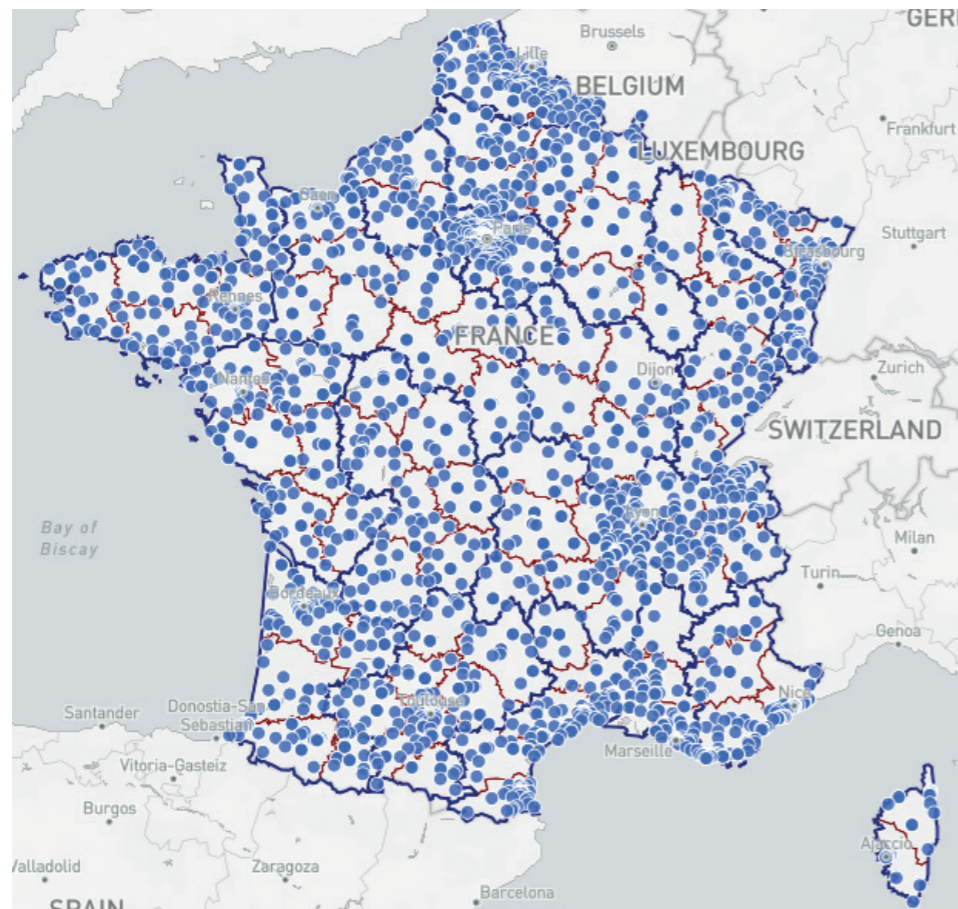
Engagés

Depuis près de trois ans, nous avons initié une démarche volontaire de labellisation RSE de notre réseau de distribution. Pour obtenir le label « Agent engagé RSE » délivré par l'AFNOR, les candidats doivent remplir une grille d'évaluation sur les enjeux sociaux, environnementaux et de gouvernance. Chaque réponse doit être complétée par des éléments de preuves. Un guide pratique les aide à réaliser cet autodiagnostic. Cet engagement est l'opportunité pour nos Agents Généraux de valoriser leurs pratiques responsables – qualité de vie au travail, gestion des déchets et achats de proximité auprès de leur écosystème – mais aussi de contribuer à des projets innovants participant au rayonnement de leur région d'implantation.

Solidaires

- 150 000 repas offerts aux Restos du Cœur : c'est le fruit de la mobilisation de plus de 5 000 Agents Généraux, conseillers Allianz Expertise et Conseil et courtiers partenaires qui se sont mobilisés pour cette opération de « produit partage ». Organisée en avril et mai 2022, l'initiative a permis de financer un repas pour chaque contrat particulier souscrit.
- S'engager durant la campagne annuelle Octobre Rose pour faire avancer la lutte contre le cancer du sein : c'est l'objectif de l'opération de « produit partage » 1 contrat = 1 euro versé au bénéfice de l'Institut Curie. Les 150 000 euros collectés grâce à la souscription de nouveaux contrats durant cette période, et un don complémentaire ont permis de financer totalement un nouveau scanner FISH de dépistage du cancer du sein.

Carte de France des Agences Allianz



2 525 points de vente
en métropole auxquels
s'ajoutent 69 agences
en outre-mer



Nos Agents Généraux, conseillers et courtiers sont présents en proximité pour répondre aux attentes de nos clients, grâce à notre gamme de produits et services responsables. Ce sont des ambassadeurs clés d'Allianz France sur les enjeux et initiatives RSE. Nos conseillers financiers et protection sociale accompagnent également nos clients dans leur allocation d'actifs et la protection de leurs revenus avec des solutions durables. »

Alexandre du Garreau
Membre du Comité Exécutif
en charge de la distribution

Chiffres clés

- + de 300 postes de collaborateurs d'agence partout en France
- 15 735 cartes grises délivrées par le réseau d'Agents Généraux grâce au partenariat avec Cartaplac

Soutien à l'économie réelle

Nos investissements dans les entreprises locales contribuent au développement de l'économie et des territoires. Rencontre avec Ronan Le Moal, associé fondateur et directeur général Épopée Gestion.

Pouvez-vous présenter le fonds Épopée West Web Valley II ?

Ronan Le Moal : Ce fonds est destiné à soutenir les start-up innovantes dans la région Grand Ouest. Le premier closing a eu lieu en juillet dernier et Allianz France a investi 7 millions d'euros dans ce fonds qui a une capacité d'investissement 50 millions d'euros. En amont de cette décision, le directeur des investissements, Matthias Seewald, est venu visiter la région et rencontrer des start-up. Allianz France a une stratégie territoriale très forte avec la volonté de soutenir et d'accompagner l'innovation et de le faire en région. Nous poursuivons la même ambition avec Épopée Gestion qui investit durablement dans les territoires et l'économie locale.

Quelles sont les caractéristiques ESG des start-up que vous avez sélectionnées et que vous accompagnez ?

R.L.M. : L'ESG fait souvent partie de leur « core business ». Je pense à Seederal dont l'ambition est de développer des tracteurs électriques ou à Berny qui conçoit des barquettes en inox recyclées et consignées pour les traiteurs des grandes surfaces.

Pour les faire progresser, nous mettons en place des indicateurs et des objectifs ESG pour chaque entité en fonction de leur profil (parité, carbone). Enfin, nous sommes nous-mêmes « incentivés » sur la trajectoire ESG de nos participations. Si les objectifs fixés sont atteints, nous percevons une prime de performance (*carried*

“Allianz France a une stratégie territoriale très forte avec la volonté de soutenir et d'accompagner l'innovation et de le faire en région.”

interest), s'ils ne sont pas atteints, nous reversons un pourcentage au fonds de dotation Épopée Villae que nous avons créé et qui soutient les commerces de proximité dans les communes rurales dans la région Grand Ouest.



En bref

- Allianz France et les Assurances du Crédit mutuel (ACM) ont contracté un partenariat en assurance dommages sur le marché de l'entreprise et de l'agricole. Ce partenariat permettra notamment de pérenniser l'assurabilité des acteurs du monde agricole particulièrement exposés aux nouveaux risques et aux aléas climatiques. Il portera sur les solutions Multirisques Entreprises et Agricole, dont l'assurance récolte, et permettra de combiner l'expertise technique d'Allianz France et les réseaux bancaires de Crédit Mutuel et CIC.
- La nouvelle promotion de l'accélérateur Allianz : ce sont cinq start-up sélectionnées dans le domaine du métavers, de la *tech for good* et de l'avenir du travail. Ces jeunes pousses répondent aux enjeux de sécurité, de solidarité et de bien-être au travail, parfaitement alignés avec les valeurs et les missions d'Allianz en France.

Mieux vieillir et être mieux grâce aux services santé

La prévention santé est un thème particulièrement cher à Allianz. C'est un enjeu de santé publique, mais aussi la traduction de notre engagement sociétal en faveur du « mieux vieillir », de l'attention portée à l'humain et à l'intérêt collectif. Démonstration en trois partenariats contractés en 2022 qui enrichissent la palette de services intégrée à nos offres santé.

Améliorer le bien-être de nos assurés

Le sport fait du bien et l'activité est particulièrement recommandée aux personnes atteintes d'une affection longue durée. Dans ce contexte, nous avons fait évoluer le dispositif de sport sur ordonnance, proposé depuis 2020, en contractant un partenariat avec Siel Bleu qui permet aux personnes fragilisées par la maladie de pratiquer une activité sportive adaptée avec une approche sport-santé. Pour bénéficier de ce service, les assurés, détenteurs d'un contrat d'assurance santé, peuvent solliciter l'un des 700 professeurs diplômés de cette association. Le programme comprend notamment cinq séances d'activités physiques adaptées à domicile et la fourniture d'un équipement adéquat.

Réduire les TMS sur le lieu de travail

Les gestes répétitifs mais aussi le télétravail augmentent les risques de troubles musculo-squelettiques (TMS). Pour prévenir ce risque, nous proposons un accompagnement aux affiliés des contrats Allianz Prévoyance Entreprise en partenariat avec la start-up e-santé Axomove. Au menu : des exercices physiques avec un coach en vidéo, des téléconsultations avec un kinésithérapeute, des conseils pour préserver sa santé au quotidien. La solution est particulièrement pertinente pour réduire les arrêts de travail dans les entreprises les plus exposées à ce type de pathologie : transport et logistique, BTP, propreté industrielle.

Accompagner les salariés de nos clients en difficultés psychologiques

En France, une personne sur cinq est touchée par un trouble psychique¹. Déjà engagé dans la prévention des risques psychosociaux, Allianz France franchit un pas de plus en proposant aux TPE-PME un accès au mieux-être psychologique réservé jusqu'à présent aux grands groupes. L'application développée par la start-up moka.care propose des sessions individuelles de thérapie et de coaching avec un praticien spécialisé (parentalité, gestion de stress) et des programmes digitaux de *self care*. Ce service, inclus dans l'offre d'assurance prévoyance collective, témoigne d'une prise de conscience des dirigeants d'améliorer le bien-être de leurs salariés tout en limitant l'absentéisme.



Chiffres clés

- **2 Md€** en France : c'est le coût des TMS pour les soins et l'indemnisation des salariés
- **38 %** des salariés sont en détresse psychologique en France
- **20 %** ont été en arrêt maladie pour des raisons psychologiques²

1. Source : 5^e édition de l'Observatoire Place de la santé

2. Source : Sondage OpinionWay sur la santé psychologique des Français pour le cabinet Empreinte Humaine

Déployer une culture de la prévention

Sensibiliser et éduquer nos clients – particuliers et entreprises – à la prévention des risques fait naturellement partie de l'ADN d'Allianz France. En 2022, nous avons accéléré et structuré davantage nos actions pour informer toujours plus nos assurés aux risques liés à la vie quotidienne, mais aussi aux nouveaux risques : climat et santé mentale.

- Contribution à la journée Prév'attitude dédiée à la prévention des accidents de la vie courante organisée par l'association Assurance Prévention.
- Conférence « Faire face aux risques naturels et technologiques » avec une mise en ligne de contenus pour prévenir les risques de crue et d'inondations.
- Communication clients (newsletters, réseaux sociaux et campagne radio) autour de la prévention des risques liés aux moments de vie comme « Partir en vacances », « Vos achats de Noël sans risque » ou « Préparer sa rentrée », avec des conseils précis sur les risques internet et le cyber harcèlement pour les enfants et adolescents.
- Signature d'un partenariat avec Kelindi pour prévenir le burn-out parental.
- Édition de fiches techniques pour aider les clients à anticiper les éventuelles coupures d'électricité annoncées par les pouvoirs publics autour des thématiques : comment s'y préparer et quels éco-gestes adopter.

L'Allianz Prévention Tour est un événement itinérant sur le thème de la prévention routière destiné à sensibiliser le grand public aux risques et aux moyens de les réduire grâce à des ateliers organisés dans toute la France.

En 2022, cet événement a comptabilisé :

- 18 étapes locales avec la fourniture de kits d'objets de prévention remis par nos Agents Généraux ;
- 13 étapes locales avec des ateliers animés par des coaches prévention. Au programme, un simulateur de retournement pour sensibiliser les visiteurs à l'efficacité de la ceinture de sécurité, un simulateur de conduite moto et un atelier parcours alcool ;
- 1 étape régionale à Châlons-en-Champagne avec un village dédié à des activités spécifiques ;
- plus de 10 000 personnes sensibilisées.

Innovation : une solution d'assurance en responsabilité civile « tout en un » pour les entreprises

L'offre Allianz Responsabilité des Entreprises couvre à la fois la responsabilité civile exploitation, la responsabilité civile après-livraison et la responsabilité civile professionnelle. Modulable et personnalisable, la solution intègre une garantie de base autour de la responsabilité environnementale et des garanties optionnelles autour des nouveaux risques : e-réputation, gestion de crise, vol de données personnelles ou assistance psychologique.



Face à la complexité croissante de notre monde et à l'apparition de nouveaux risques, sensibiliser et accompagner les entreprises est essentiel car un sinistre peut nuire à leurs activités et les fragiliser si elles sont mal assurées. »

Frédéric Baccelli
Directeur MidCorp

En bref

- D'après le baromètre 2022 prévention routière Allianz France/CSA autour du « partage de la route » : un Français sur deux a une perception négative de la cohabitation entre les usagers utilisant des modes de transports différents. Plus de huit Français sur 10 pensent que la cohabitation entre les automobilistes et les conducteurs d'EDPM (Engins de Déplacement Personnels Motorisés) est dangereuse.
- Allianz France a lancé « Les mois de la prévention » avec le réseau d'Agents Généraux. Du 1^{er} juin au 31 juillet 2022, des quiz pour tester les connaissances du code de la route, des animations sur la mobilité douce et un jeu concours ont été organisés pour sensibiliser les clients et le grand public au risque routier.

Quand l'automobile s'invente un avenir plus circulaire

D'occasion, recyclées, reconditionnées, les pièces autos issues de l'économie circulaire ne représentent environ que 5 % du secteur de la réparation en France en 2022. La lutte contre l'obsolescence programmée des produits, la faible empreinte environnementale du réemploi et l'évolution des comportements des conducteurs offrent néanmoins de belles perspectives de croissance à ce marché.

Un parcours d'indemnisation vertueux

Allianz France propose depuis plus de dix ans un parcours d'indemnisation vertueux à ses clients avec un écosystème de partenaires engagés : 3 900 réparateurs agréés, dix réseaux d'experts et cinq plateformes d'expertises à distance. Ces professionnels jouent un rôle clé pour promouvoir des comportements responsables à travers un processus assez simple. Le client déclare le sinistre par téléphone ou via les plateformes digitales et transmet les photos du véhicule endommagé à l'un des experts. Avec la solution d'indemnisation autodurable, il peut choisir des pièces d'occasion à la place de pièces neuves pour remettre en état sa voiture. Pour les automobiles non réparables : un réseau de dix récupérateurs agréés s'engage à déconstruire les véhicules au lieu de les broyer afin de remettre en circulation les pièces réutilisables.

Le bénéfice pour le conducteur

- La garantie pièces et main-d'œuvre.
- La possibilité de sélectionner un réparateur écoresponsable (grâce à un scoring des garages intégrant des critères sur le taux de réparation et de réutilisation des pièces visible dans le parcours client).
- Un geste pour l'environnement en participant au recyclage des véhicules et à la réduction des émissions de CO₂.

Chiffres clés

- **2,5 millions** de contrats autos gérés par Allianz France
- **180 000** sinistres bris de glace
- **160 000** véhicules réparables
- **23 000** véhicules irréparables
- **10,2 %** de pièces réparées avec des pièces issues de l'économie circulaire



Indemnisation : l'Unité Mobile d'Intervention sur le front !

Le dérèglement climatique entraîne une intensification de la fréquence et de la gravité des catastrophes naturelles. En France, les assureurs ont dû déboursier 10 milliards d'euros d'indemnisation suite à des événements climatiques. La sinistralité causée aux habitations par ces épisodes de sécheresse, de grêle ou de pluie intense est une véritable source de stress pour les assurés.

Des procédures d'indemnisation accélérées

Nous nous mobilisons depuis longtemps aux côtés des sinistrés pour accélérer les procédures d'indemnisation et répondre au plus vite à leurs besoins. C'est le principe de l'Unité Mobile d'Intervention, un point de contact qui se déplace sur le terrain avec une équipe dédiée. En mai et juin 2022, c'est la région de Vichy qui a été touchée par de violents orages. Quelques mois auparavant, la région Nord était impactée par les tempêtes Eunice et Franklin. En assurance, l'indemnisation joue un rôle primordial dans la relation client. C'est la promesse faite à nos clients lors de la souscription d'un contrat. La proximité, l'écoute et l'expertise sont indispensables pour les accompagner dans ces moments délicats, faciliter leurs démarches et accélérer la procédure d'indemnisation.

Une expérience client toujours plus fluide

Chaque année, Allianz France poursuit ses efforts en termes d'expérience clients pour rendre la relation en ligne toujours plus fluide et facile. Aujourd'hui, les assurés peuvent en quelques clics : activer une demande de remboursement santé, déclarer un sinistre, résilier un contrat, accéder à leur espace client depuis leur mobile ou bénéficier du nouveau parcours réclamation plus simple et ergonomique.

Chiffres clés

- + d'**1,4** millions d'utilisateurs actifs particuliers et entreprises sur leur Espace client
- + de **32** millions d'actions sur l'Espace client réalisées en ligne
- **4,8/5** taux de satisfaction client (via la plateforme Ekomi – base 46 422 avis)

En bref

- Épargne, comprendre ses placements : avec l'Acadé'vie, Allianz France donne l'opportunité à ses clients de se familiariser avec le marché de l'épargne retraite avec des fiches et outils pédagogiques. La Semaine de l'éducation financière organisée en mars 2022 a été l'occasion de publier de nouvelles vidéos autour de la finance durable ou des produits structurés.
- En faisant jouer la concurrence, la délégation d'assurance emprunteur redonne du pouvoir d'achat aux clients. Les particuliers ayant souscrit un prêt immobilier peuvent changer d'assureur et bénéficier de la meilleure offre pour réduire leur taux d'endettement. Nous aidons nos clients à mener ces démarches et valorisons les avantages compétitifs de l'offre Allianz Assurance Emprunteur, contrat collectif à adhésions individuelles souscrit par l'Association Ancre.

Engagé dans la société avec nos collaborateurs

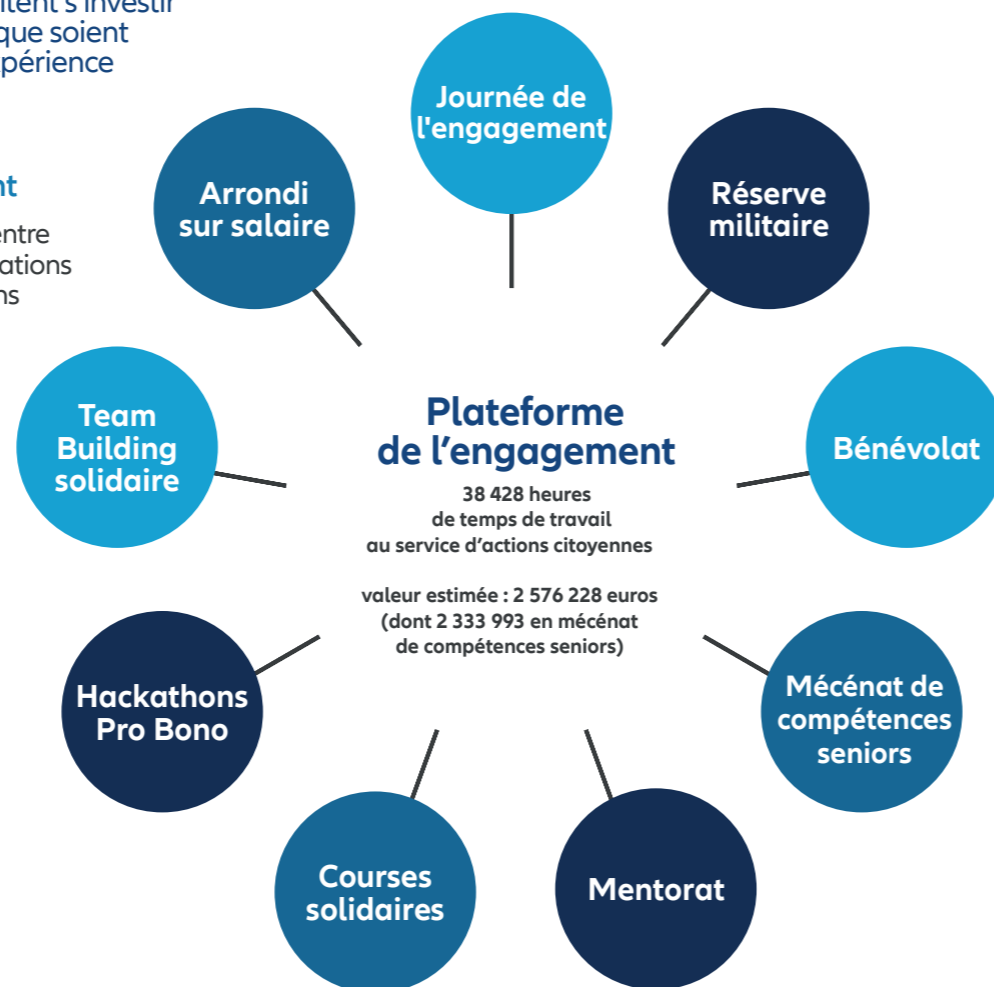
De nombreuses opportunités sont proposées aux collaborateurs qui souhaitent s'investir dans la vie associative quels que soient leur profil, leur âge ou leur expérience professionnelle.

La journée de l'engagement

C'est une journée de rencontre entre nos collaborateurs et des associations sélectionnées pour tisser des liens et pourquoi pas faire naître de nouvelles vocations. Plus de 500 #Allianzers ont participé à l'édition 2022.

La plateforme de l'engagement

C'est une interface unique qui permet aux salariés qui le souhaitent de rejoindre l'une des causes proposées et d'apporter leur expertise et leur écoute à des projets qui font sens.



Nous sommes très fiers de soutenir l'engagement solidaire des collaborateurs d'Allianz France. La diversité des formats proposés offre à tous la possibilité d'agir pour la société. Ils participent ainsi activement à notre politique d'engagement et contribuent à en renforcer son impact. En 2022, ce sont plus de 38 000 heures dédiées à des actions solidaires de la part des collaborateurs qui ont eu à cœur d'accompagner les causes soutenues par Allianz France et nous les en remercions chaleureusement. »

Marie-Doha Besancenot
Directrice Marque, Communication & RSE Allianz France



Chiffres clés

Une journée de mécénat de compétence ouverte à tous les collaborateurs

- 112 ateliers organisés
- + de 500 places proposées pour des missions de volontariat
- 48 associations partenaires
- Une présence dans 11 métropoles

Prix de la Recherche

Alexandra Durr a remporté le prix 2022 de la Fondation Allianz-Institut de France. La lauréate est professeure de génétique médicale à la Sorbonne Université et responsable de l'équipe « Neurogénétique fondamentale et translationnelle » à l'Institut du Cerveau de la Salpêtrière. Elle mène notamment des recherches dans le domaine des maladies de Parkinson et de Huntington. Le Prix de Recherche de la Fondation Allianz-Institut de France récompense chaque année le responsable d'une équipe médicale ou biomédicale, dont le travail scientifique peut conduire à des applications cliniques, préventives ou curatives. Il est doté d'une enveloppe de 50 000 euros.

Courir pour la bonne cause

En mars 2022, l'Institut Curie a réitéré son challenge connecté « La Course de la Jonquille Contre le Cancer » dont Allianz France est le partenaire majeur. Le principe : pour chaque kilomètre parcouru en courant ou en marchant, 1 euro est reversé à l'Institut Curie¹ pour financer la recherche et l'innovation médicale. Au total, un don de 155 000 euros a été versé par Allianz France AGCS, Allianz Partners France, Allianz Global Investors et les Assurances médicales au profit de cette cause dont la 18^e édition avait pour thème les cancers des adolescents et des jeunes adultes.

Des partenariats solidaires à chaque étape du parcours éducatif

1. Dans la limite de 100 000 km parcourus par le grand public

Éducation : promouvoir l'égalité des chances

En France, les freins liés à l'ascenseur social et aux inégalités du système scolaire affectent particulièrement les jeunes issus de milieux modestes. Ces difficultés entraînent des conséquences mesurables : on comptabilise plus d'un million de NEET (jeunes de 15 à 29 ans qui ne sont ni en études, ni en emploi, ni en formation).

Allianz a placé l'égalité des chances au cœur de ses priorités en ligne avec sa raison d'être « We secure your future » et s'appuie sur l'engagement et la mobilisation de ses collaborateurs pour révéler le potentiel de ces jeunes laissés au bord du chemin à travers les initiatives suivantes :

- financement d'ateliers de lecture pour permettre aux plus jeunes d'acquérir les fondamentaux ;
- dispositifs de mentorat ouverts aux salariés, pour accompagner des étudiants dans leur scolarité vers l'emploi et l'alternance ;
- intervention des équipes auprès de collégiens et lycéens issus de milieux modestes ou de zones rurales.

Quand nos mentors participent à l'impact positif pour la société

Nos quartiers ont du talent : 77 % des jeunes ont trouvé un emploi après avoir été parrainé.

Article 1 : 65 % des jeunes accompagnés ont découvert une nouvelle formation.

Chemin d'avenir : 90 % des jeunes utilisent davantage le numérique dans le cadre de leur orientation.

Simplon : 69 % de sorties positives (= emploi ou formation).

20 x  + Plaxtil = 

Des équerres et des règles fabriquées à l'aide de masques usagés : c'est le fruit d'un projet de recherche mené par deux ingénieurs. Plaxtil a mis au point la première solution circulaire de recyclage des masques dans le monde. Ce projet a séduit Allianz France. Les 6 300 règles et équerres issues du recyclage de ses masques chirurgicaux ont été données à l'Association Coup de Pouce qui permet chaque année à près de 10 000 enfants de retrouver confiance en eux pour réussir à l'école.



Premières années de scolarisation, acquisition des fondamentaux

Atelier lecture avec :

Coup de pouce



Primaire/Collège développement des compétences

Coaching de classes avec :

Énergie jeunes



Fin de collège, premiers choix d'orientation

Mentorat individuel master classes avec :

Article 1
Chemins d'avenir
Sport dans la ville
Te fare natura



Formation diplômante, acquisition de savoirs pour réussir son insertion professionnelle

Mentorat individuel master classes avec :

Simplon.co
Konexio
Centre français de Berlin



Insertion professionnelle, autonomie financière, emploi stable

Mentorat individuel politique d'inclusion avec :

Nos quartiers ont des talents
Notre politique RH

Nos indicateurs

Indicateurs sociaux

	2021	2022
Emploi et rémunération		
Effectifs totaux	8 348	8 079
Dont CDI	7 877	7 631
Dont CDD	29	28
Dont alternants	442	420
Répartition des effectifs par bassin d'emploi : IDF, Strasbourg, Rennes, Lyon, Tours, Marseille, etc.	52% Île-de-France, 48 % régions	51,4 Île-de-France et 48,6 % régions
Nombre de recrutements	530	641
Nombre de départs (dont démissions)	1 141	1 240
Turn-over	9 %	11 %
Taux d'absentéisme	4,60 %	5 %
Égalité de traitement		
% de femmes dans les effectifs	54,10 %	54 %
% d'hommes dans les effectifs	45,90 %	46 %
% de femmes managers dans les effectifs (sur le total de managers)	45 %	45 %
% de femmes Executives et dirigeantes (sur le total d'Executives et dirigeants)	41 %	43 %
Index égalité	89/100	90/100
Taux d'emploi de collaborateurs en situation de handicap	6,61 %	6,45 %
Dialogue social		
Nombre d'accords collectifs signés	12	20
Collaborateurs en télétravail ¹	83 %	89 %
Santé sécurité		
Taux de fréquence	3	3
Taux de gravité	0,02	0,05
Formation		
Nombre moyen de jours de formation (formations avec formateur en présentiel ou classe virtuelle)	5,2	4,3
Taux d'accès à la formation (formations avec formateur en présentiel ou classe virtuelle)	86 %	88 %
Nombre de collaborateurs formés (formations avec formateur en présentiel ou classe virtuelle)	6 746	6 728
Part de la masse salariale consacrée à la formation	4,90 %	4,70 %

1. Hors population nomade exclue

Périmètre UES, données au 31/12/2022

Indicateurs économiques et environnementaux

	2021	2022
Gestion d'actifs		
% des actifs du portefeuille général couverts par une politique ESG	100 %	100 %
% de couverture de l'empreinte carbone de nos actifs en actions, obligations d'entreprises, obligations souveraines, infrastructures et immobilier	70 %	73 %
Montant des investissements fonds à impact	200 M€	213 M€
Montant des actifs verts	4,4 Md€	4,4 Md€
Changement climatique		
Émissions directes ¹ de CO ₂	8 641 tCO ₂ e	8 421 tCO ₂ e
Dont train / avion	256 tCO ₂ e	794 tCO ₂ e
Dont automobile (flottes et indemnités kilométriques)	6 327 tCO ₂ e	5 927 tCO ₂ e
Dont consommation totale d'énergie (électricité et gaz)	1 063 tCO ₂ e	945 tCO ₂ e
Dont consommation de papier totale	995 tCO ₂ e	755 tCO ₂ e
Énergie		
Part d'énergie renouvelable	100 %	100 %
Eau		
Consommation totale d'eau (litres par employé)	8 343	7 523
Économie circulaire		
% de papier recyclé	0 %	26 %
% de papier issu de forêts gérées durablement	98 %	73 %
Déchets par collaborateur	54,2 kg	66,1 kg
% de déchets triés et recyclés	70,8	77,30 %
% de déchets valorisés énergétiquement	29,2	22,70 %

Indicateurs sociétaux

Éthique des affaires		
% de collaborateurs ² ayant signé le code de conduite	99,37 %	98,58 %
% de collaborateurs ayant suivi une formation sur la lutte contre le blanchiment de capitaux et financement du terrorisme ³	65,7 %	86 %
% de collaborateurs ayant suivi une formation groupe sur la protection de la vie privée et des données personnelles ³	79,1 %	81 %
Fournisseurs		
Délai moyen de paiement fournisseurs	39 jours	36 jours
Note NPS fournisseurs ⁴	8/10	8,4/10
Engagements sociétaux		
Nombre d'associations soutenues	23	43
Nombre d'heures dédiées au service d'actions citoyennes	43 477	38 428
Valeur estimée de l'engagement citoyen (dont mécénat de compétences seniors)	3 117 342 € (dont 2 935 587 €)	2 576 228 (dont 2 333 993 €)

1. Calcul des émissions réalisé selon les guidelines 2022 du groupe Allianz et audité par un commissaire aux comptes

2. Sur l'effectif observé respectivement de 3 172 en 2021 et 3 814 en 2022

3. Sur une population de collaborateurs cible respectivement de 6 730 en 2021 et 5 690 en 2022

4. Le NPS concerne les fournisseurs dont le CA réalisé est >50KE, soient 417 fournisseurs. 100 sont interrogés chaque année

Pour de plus amples renseignements, votre interlocuteur Allianz est à votre disposition.



Allianz IARD

Société anonyme au capital de 991.967.200 euros
542 110 291 R.C.S. Nanterre

Allianz Vie

Société anonyme au capital de 681.879.255 euros
340 234 962 R.C.S. Nanterre

Entreprises régies par le Code des assurances
Siège social : 1 cours Michelet - CS 30051
92076 Paris La Défense Cedex

www.allianz.fr

Document à usage externe et interne, ne pas jeter sur la voie publique

